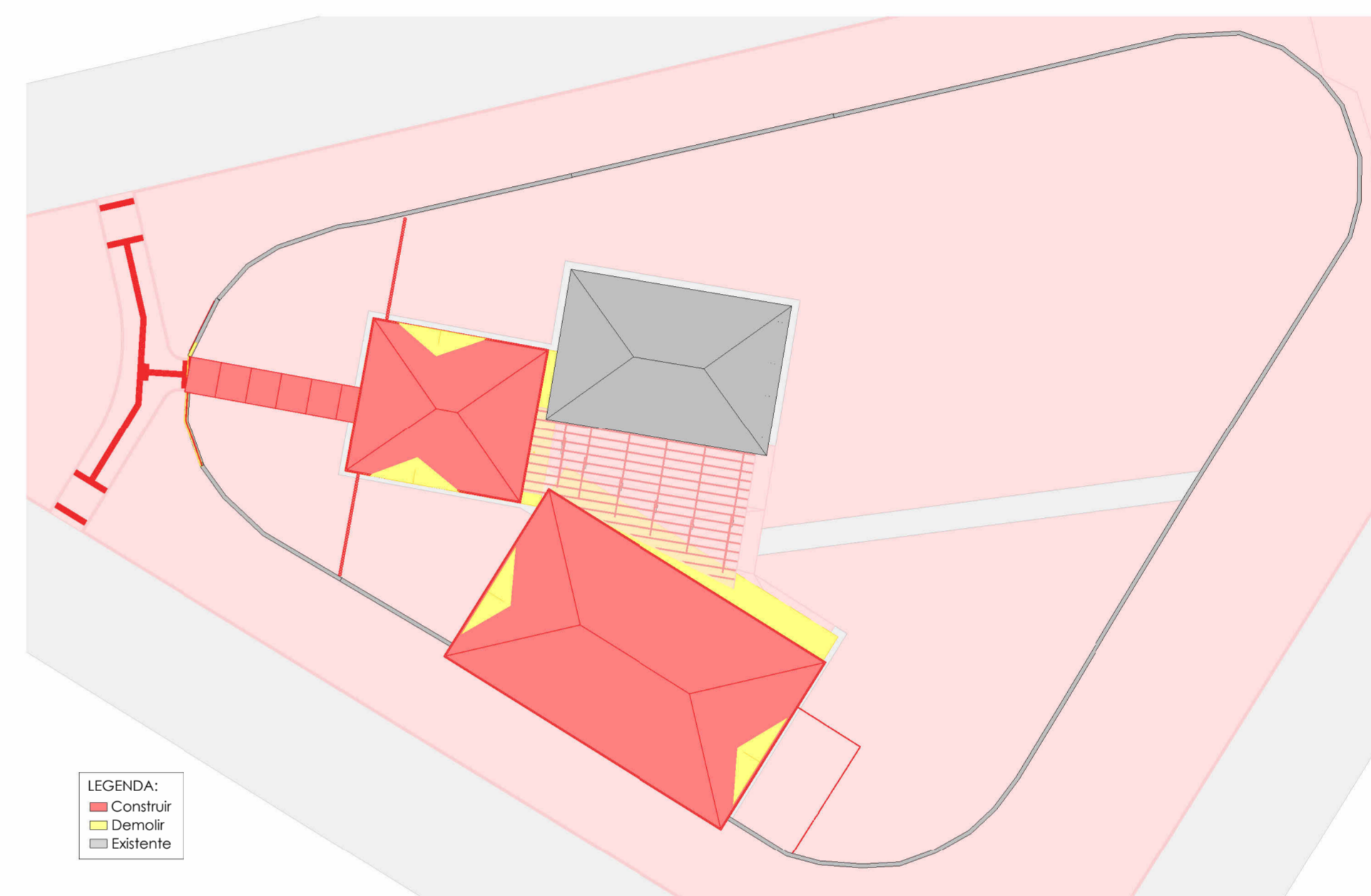
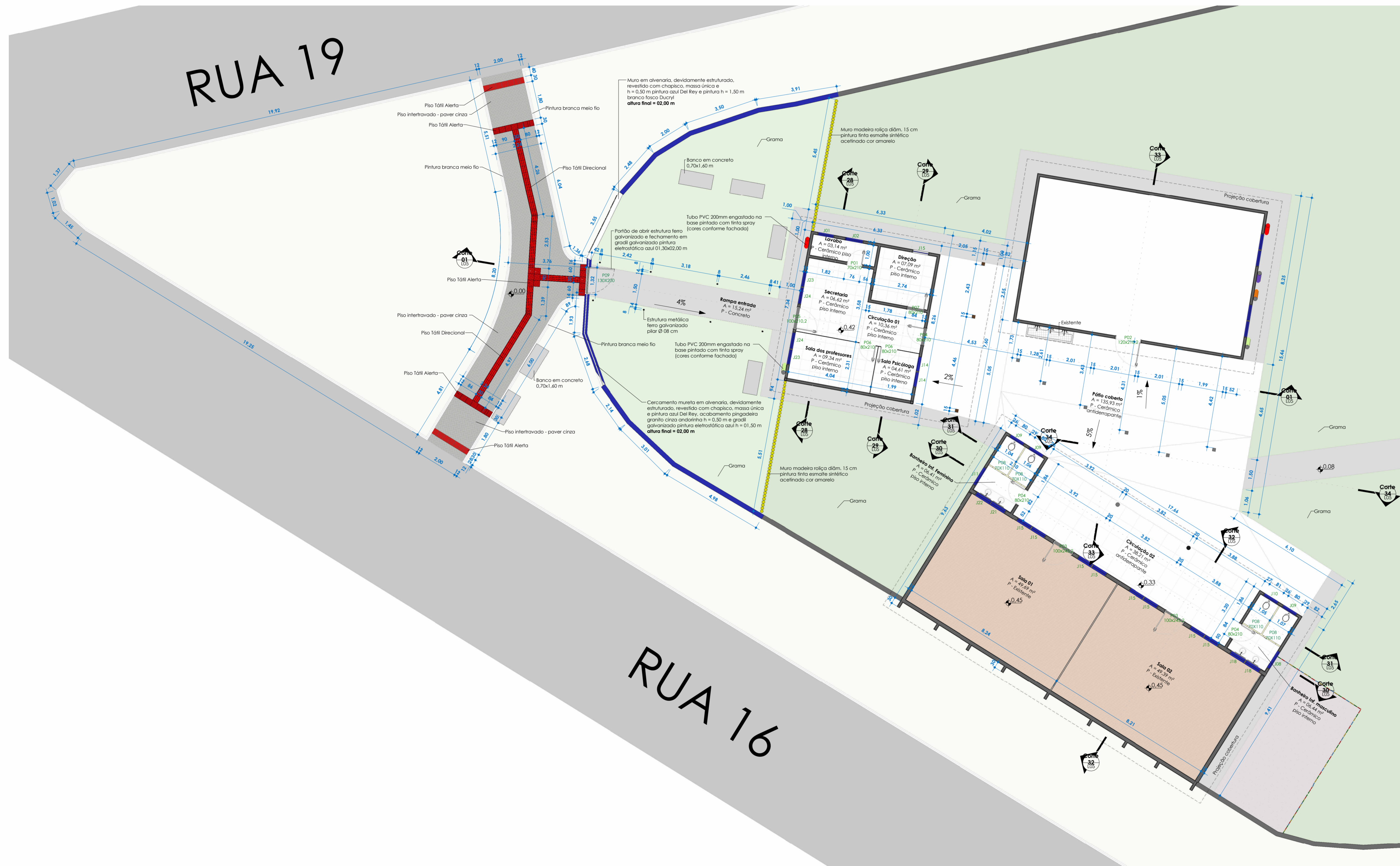
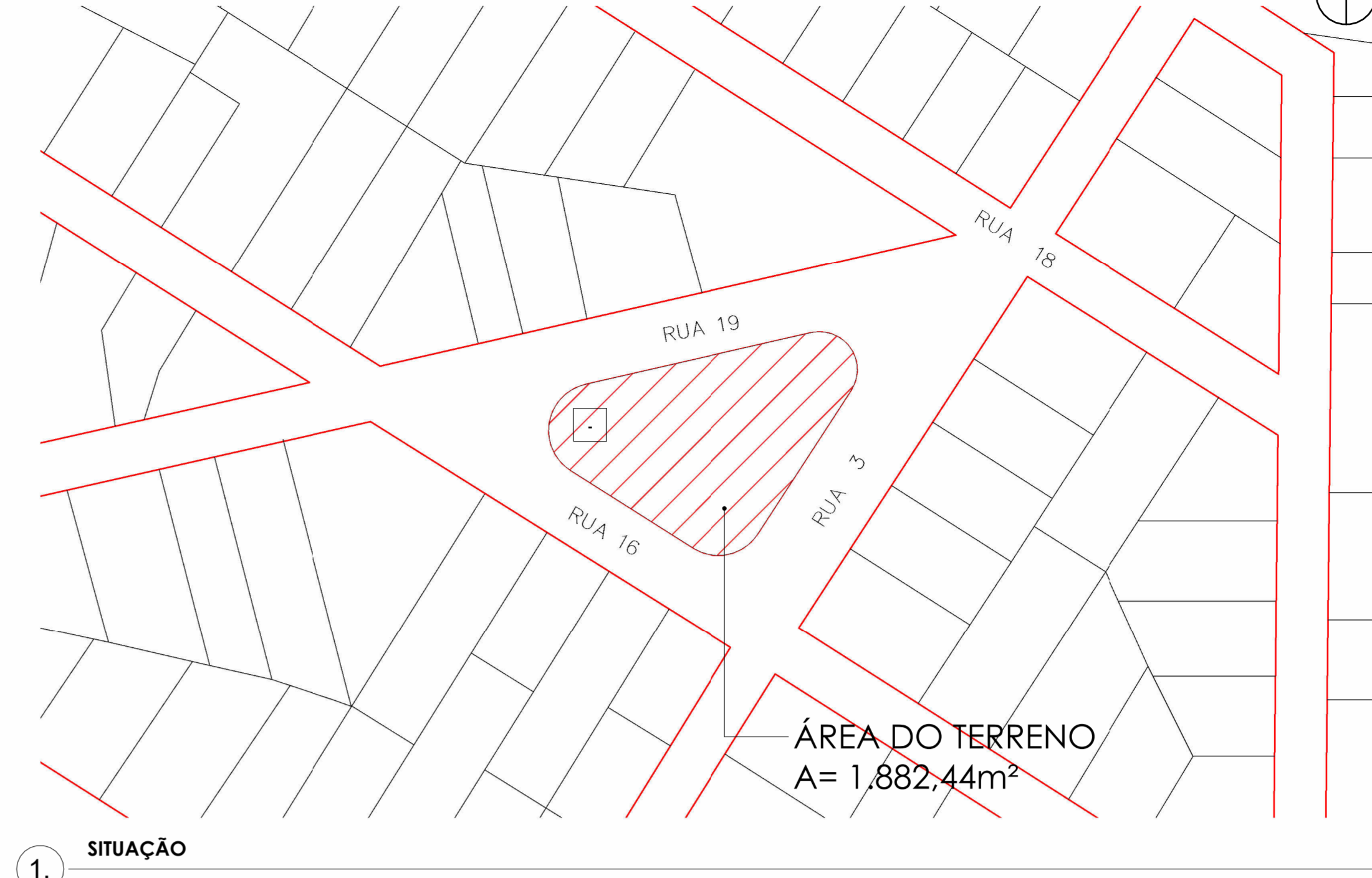
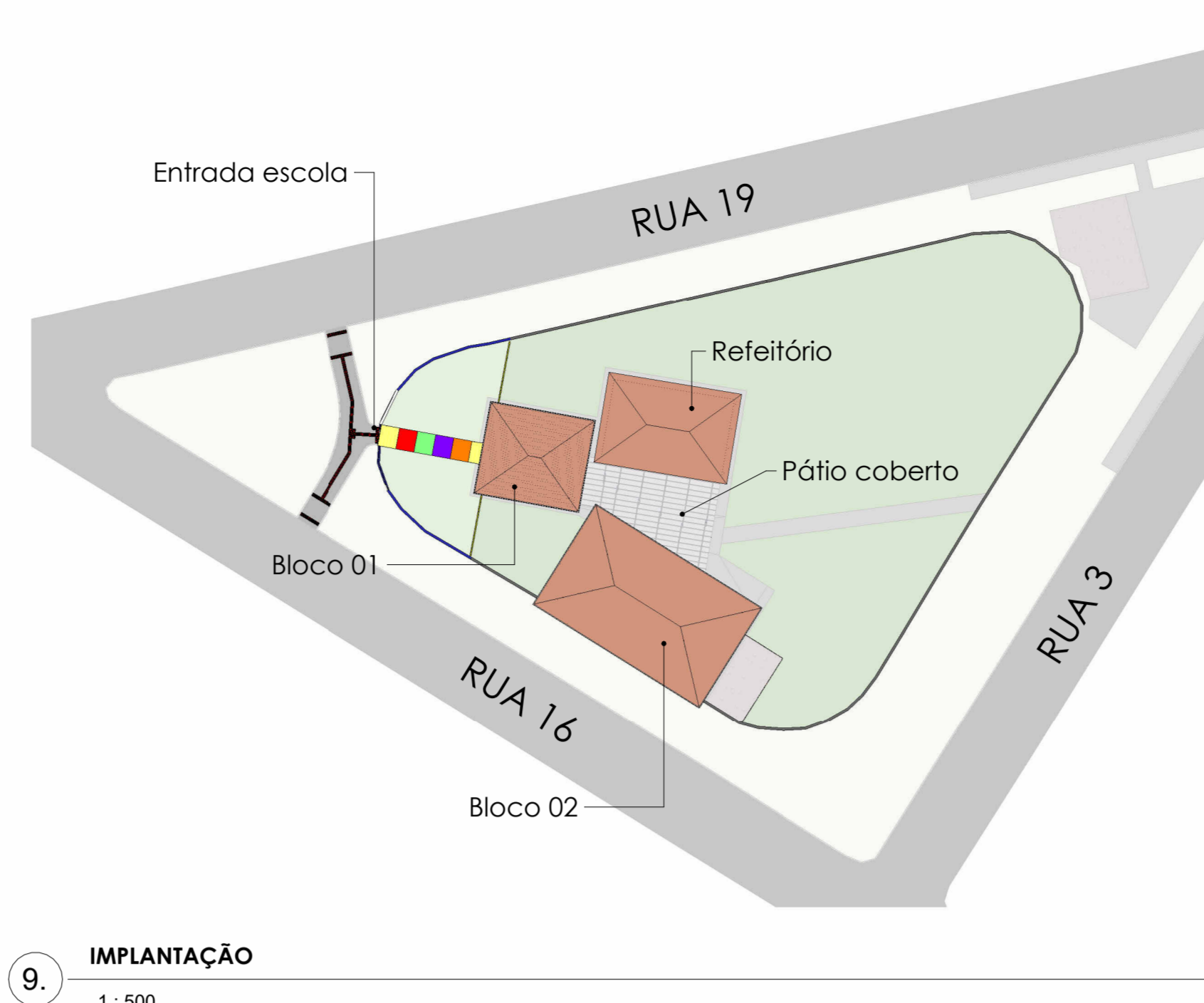
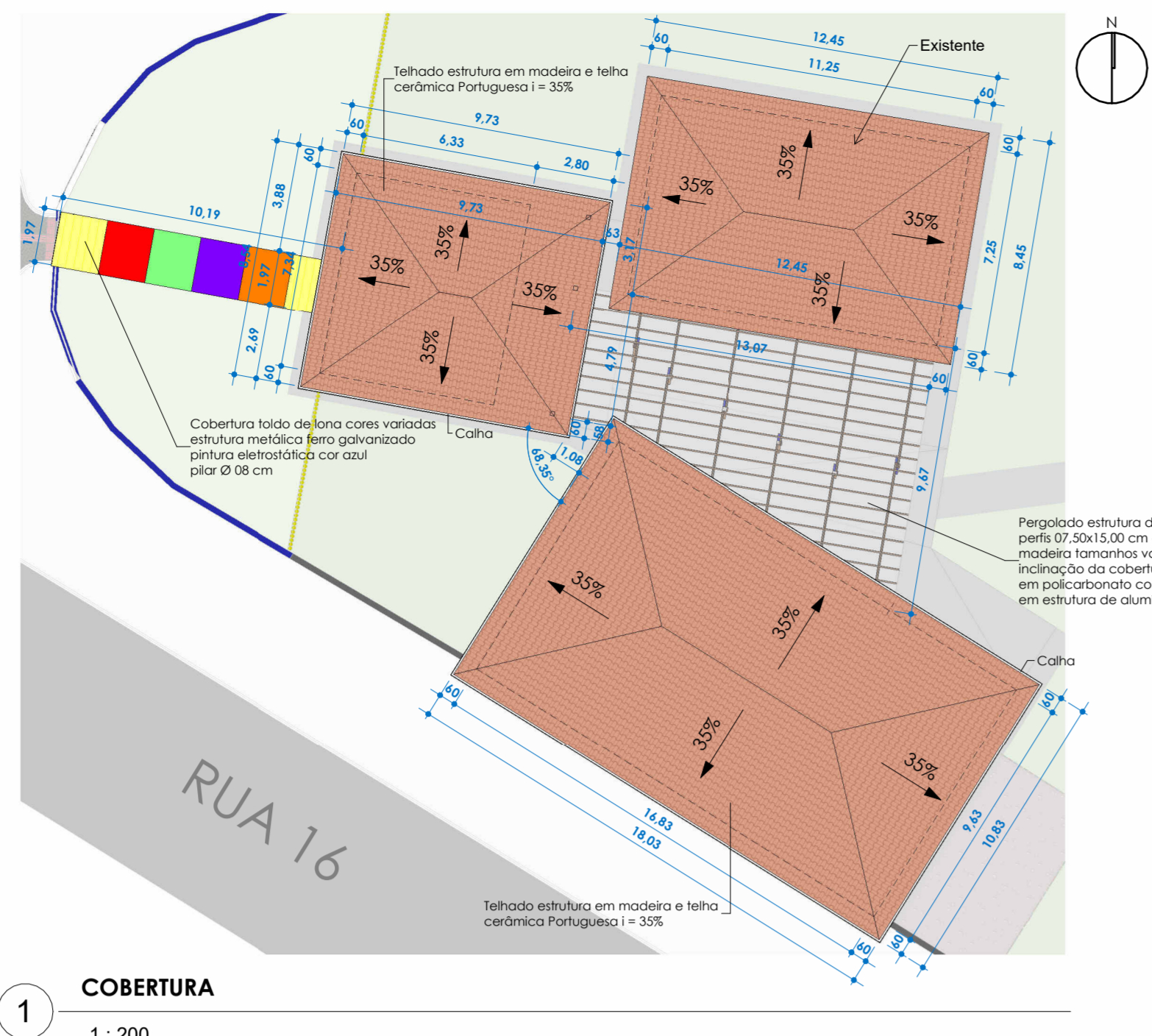
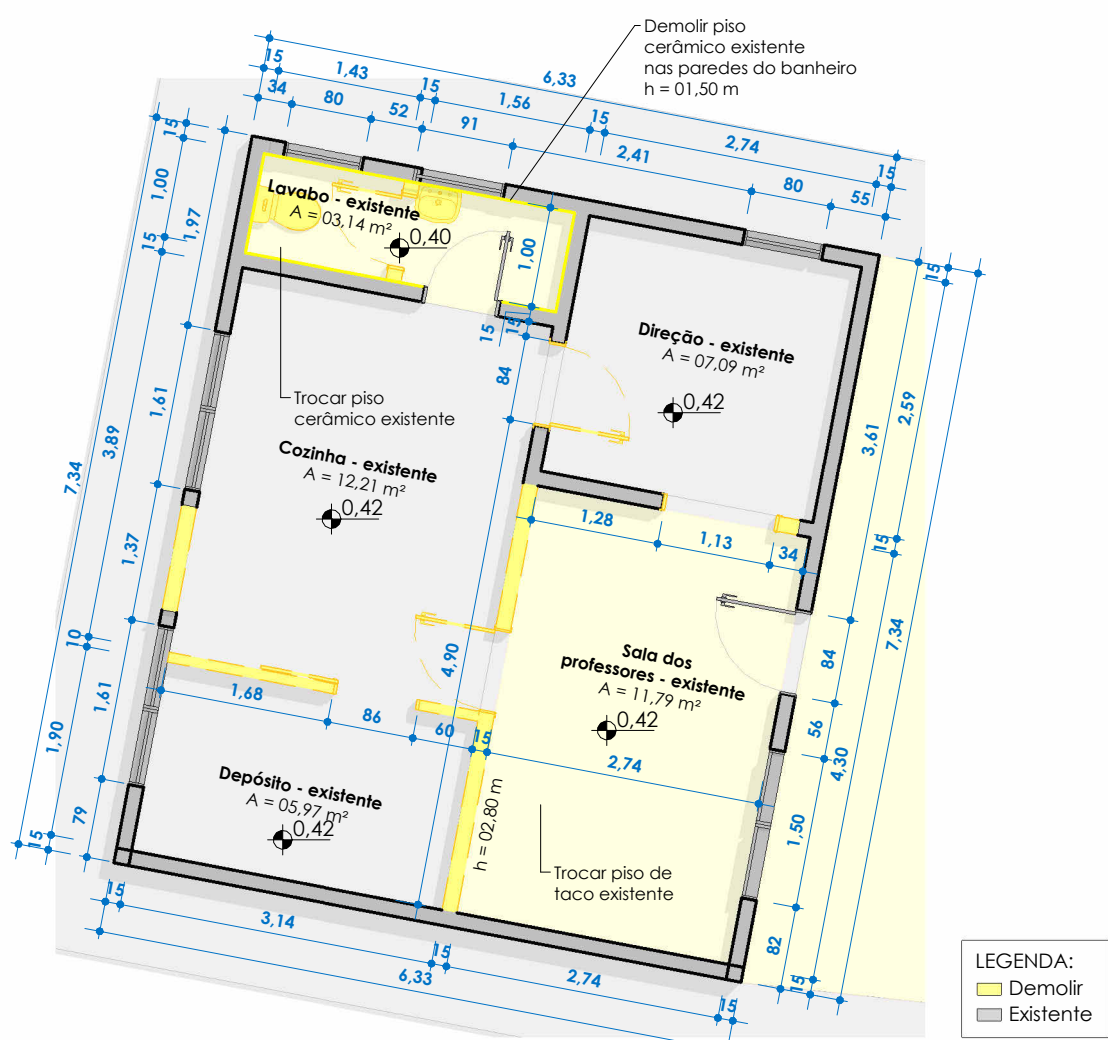


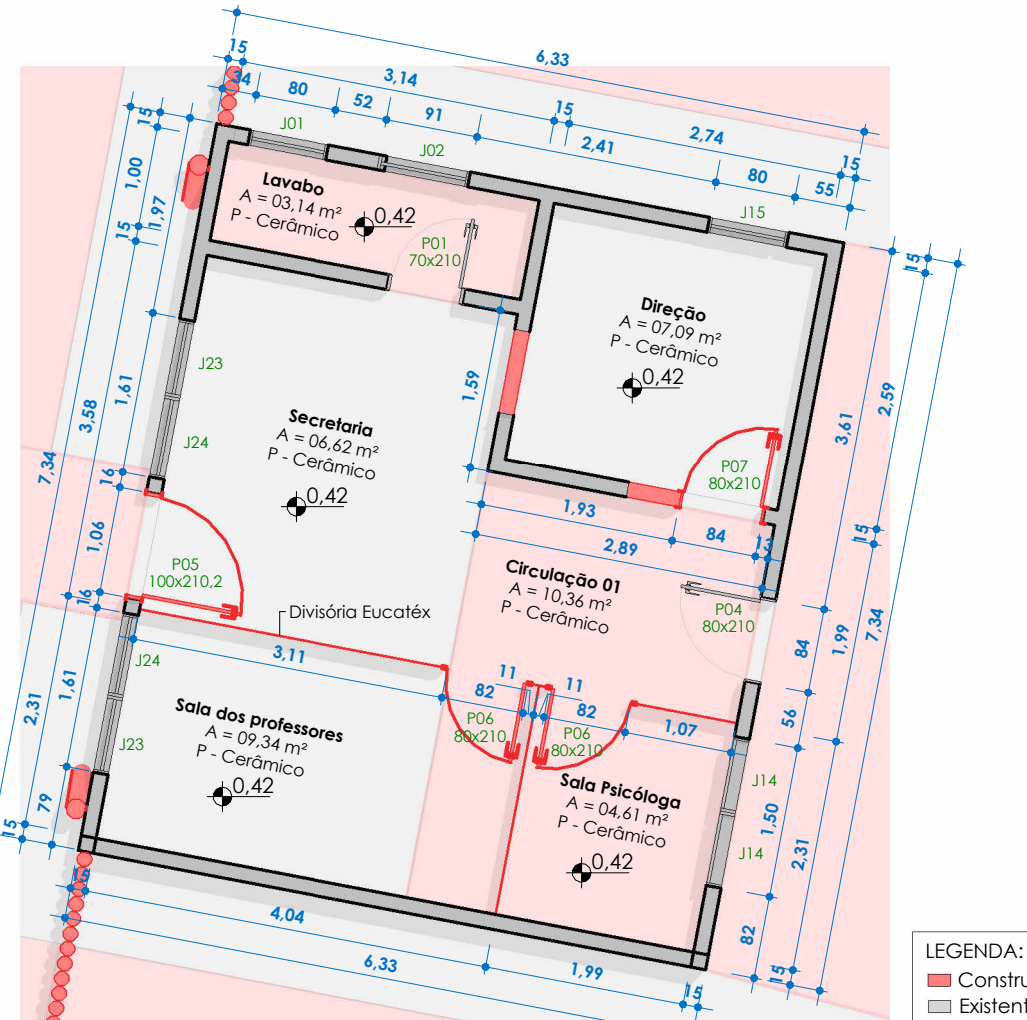
JAMELAS				
COGO	ALUGA	REFORMA	CONTAGEM	DESCRIÇÃO
A	0,22	0,72	Estaleiro 1	Jamari esquadro em madeira e vidro transparente
02	0,92	0,85	Estaleiro 1	Jamari esquadro em madeira e vidro transparente
03	0,23	0,54	Estaleiro 32	Jamari esquadro em madeira e vidro transparente
04	0,23	0,75	Estaleiro 3	Jamari esquadro em madeira e vidro transparente
05	0,23	0,85	Estaleiro 1	Jamari esquadro em madeira e vidro transparente
06	0,25	0,74	Estaleiro 3	Jamari esquadro em madeira e vidro transparente
07	0,25	0,75	Estaleiro 1	Jamari esquadro em madeira e vidro transparente
08	0,25	0,94	Estaleiro 2	Jamari esquadro em madeira e vidro transparente
09	0,25	0,75	Estaleiro 1	Jamari esquadro em madeira e vidro transparente
10	0,27	0,75	Estaleiro 1	Jamari esquadro em madeira e vidro transparente
11	0,27	0,94	Estaleiro 1	Jamari esquadro em madeira e vidro transparente
12	0,28	0,75	Estaleiro 1	Jamari esquadro em madeira e vidro transparente
13	0,38	1,55	Estaleiro 1	Jamari esquadro em madeira e vidro transparente
14	0,31	0,69	Estaleiro 4	Jamari esquadro em madeira e vidro transparente
15	0,31	0,75	Estaleiro 3	Jamari esquadro em madeira e vidro transparente
16	0,33	0,69	Estaleiro 2	Jamari esquadro em madeira e vidro transparente
17	0,33	0,74	Estaleiro 16	Jamari esquadro em madeira e vidro transparente
18	0,33	0,75	Estaleiro 1	Jamari esquadro em madeira e vidro transparente
19	0,50	0,78	Estaleiro 1	Jamari esquadro em madeira e vidro transparente
20	0,58	0,81	Estaleiro 1	Jamari esquadro em madeira e vidro transparente
21	0,53	0,81	Estaleiro 1	Jamari esquadro em madeira e vidro transparente
22	0,53	0,81	Estaleiro 1	Jamari esquadro em madeira e vidro transparente
23	0,53	0,81	Estaleiro 1	Jamari esquadro em madeira e vidro transparente
24	0,45	0,77	Estaleiro 2	Jamari esquadro em madeira e vidro transparente

[illegible]

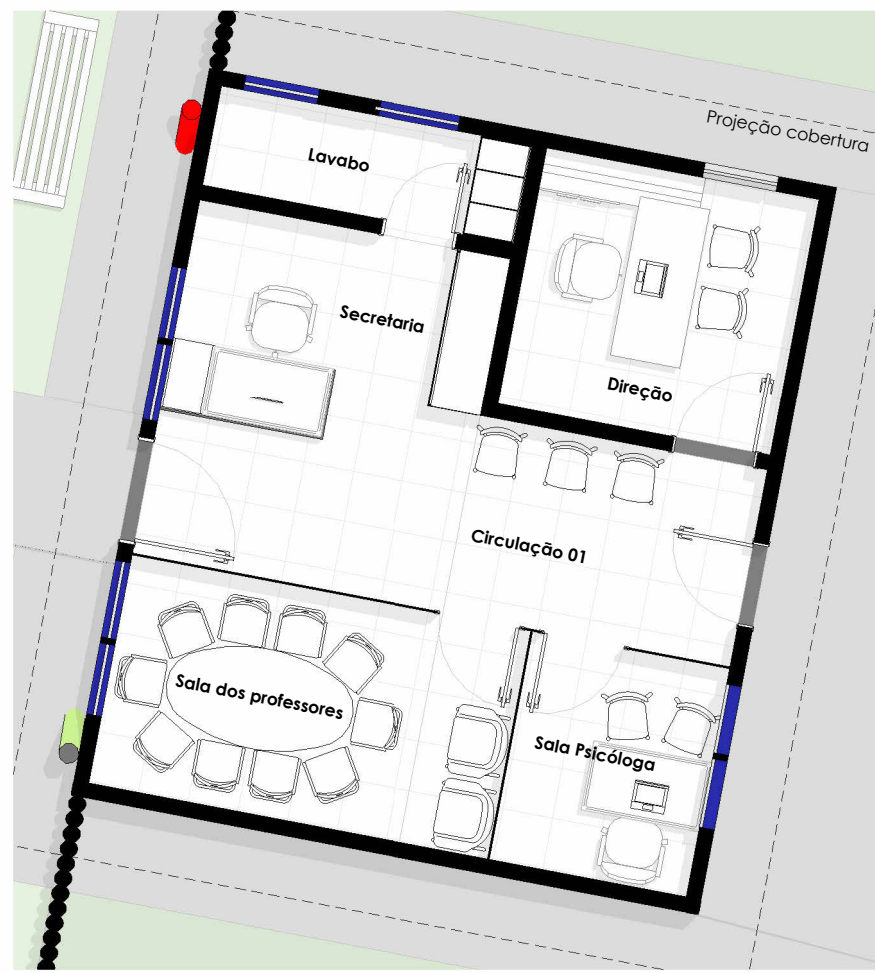
AMBIENTE	ÁREA
Barbeiro Inf. Feminino	6,41 m ²
Barbeiro Inf. Masculino	6,44 m ²
Circulação	10,36 m ²
Circulação 02	38,21 m ²
Direção	7,09 m ²
Lavabo	3,14 m ²
Pátio coberto	135,93 m ²
Rampa entrada	15,24 m ²
Sala 01	49,69 m ²
Sala 02	49,39 m ²
Sala dos Professores	9,34 m ²
Sala Psicóloga	4,61 m ²
Secretaria	6,62 m ²
TOTAL	342,47 m²



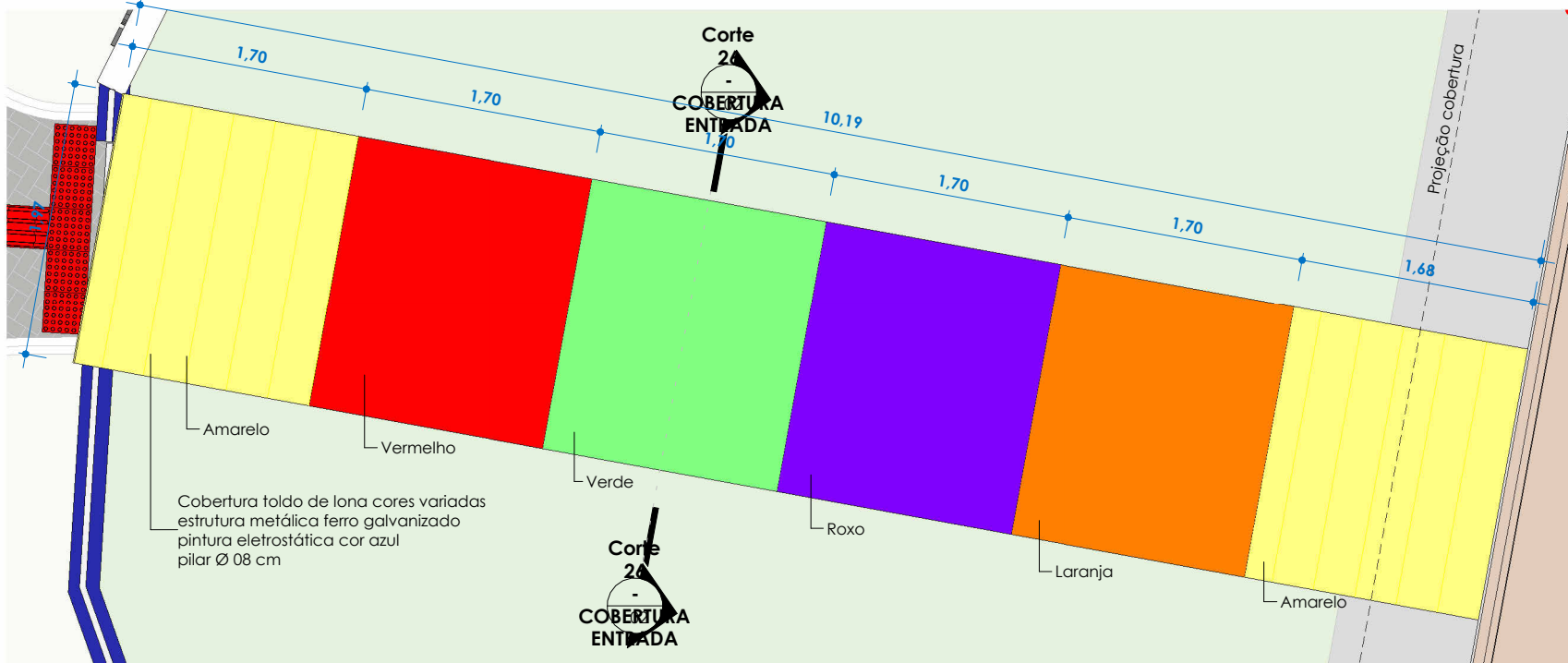
2 BLOCO 01 - DEMOLIR
1 : 75



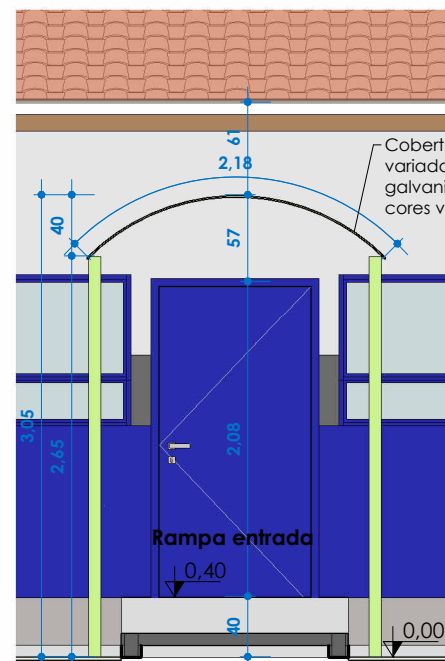
9 BLOCO 01 - CONSTRUIR
1 : 75



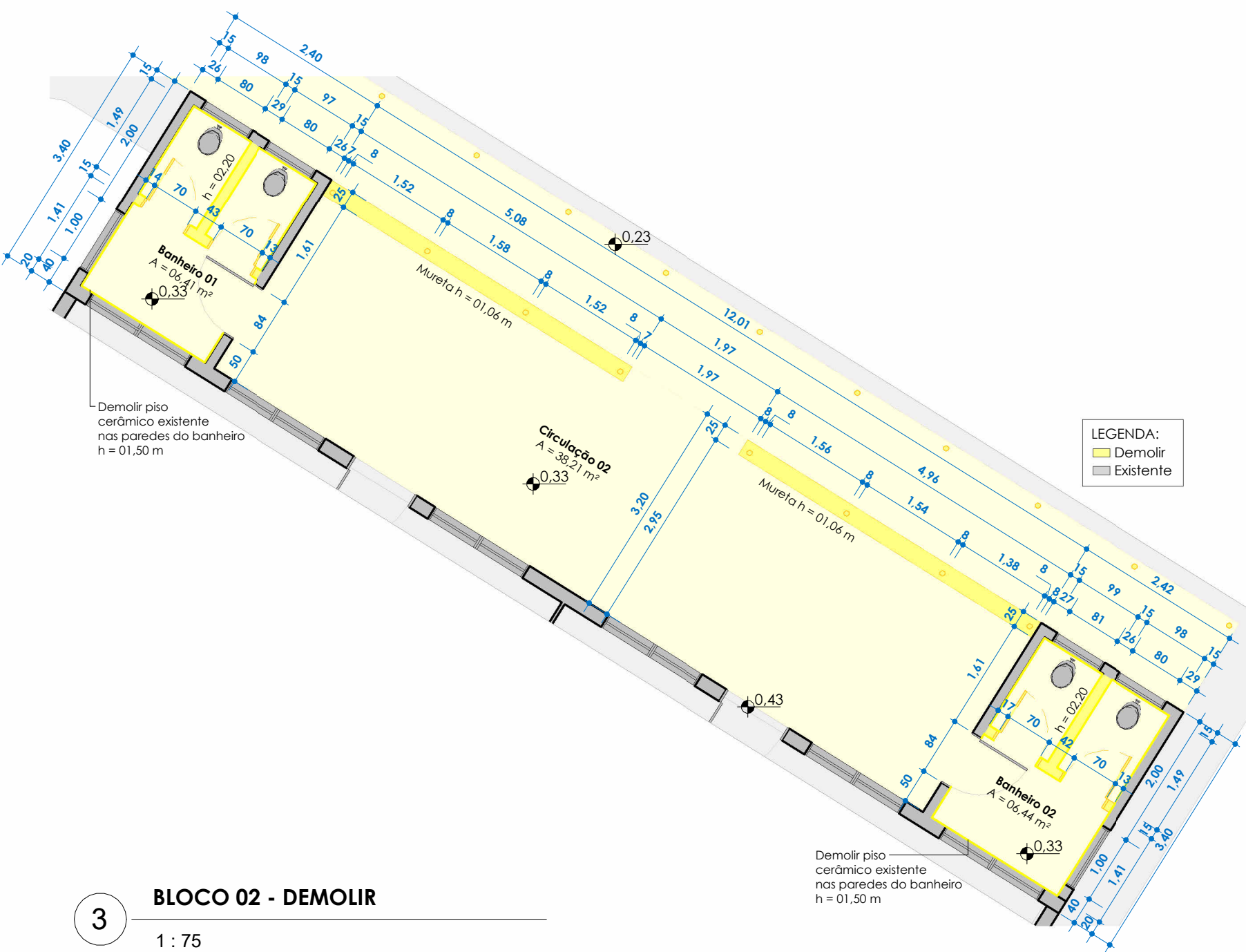
1 SETOR ADMINISTRATIVO - LAYOUT
1 : 75



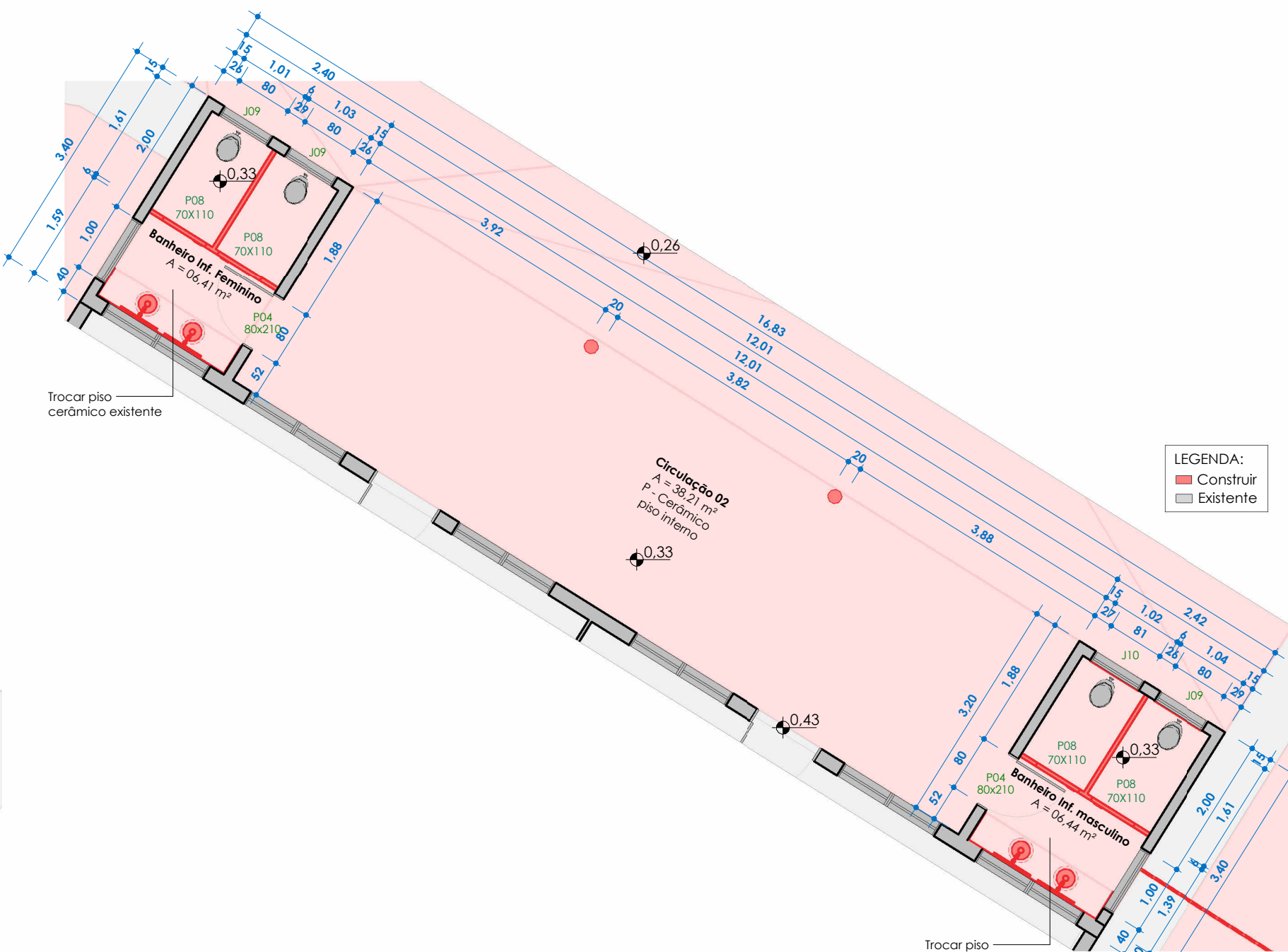
8 COBERTURA ENTRADA
1 : 50



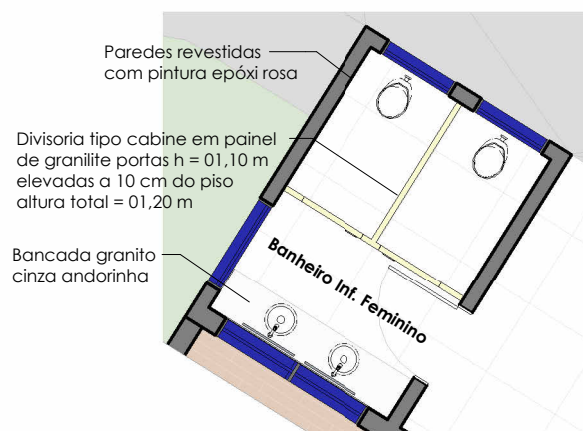
12 Corte 26 - COBERTURA ENTRADA
1 : 50



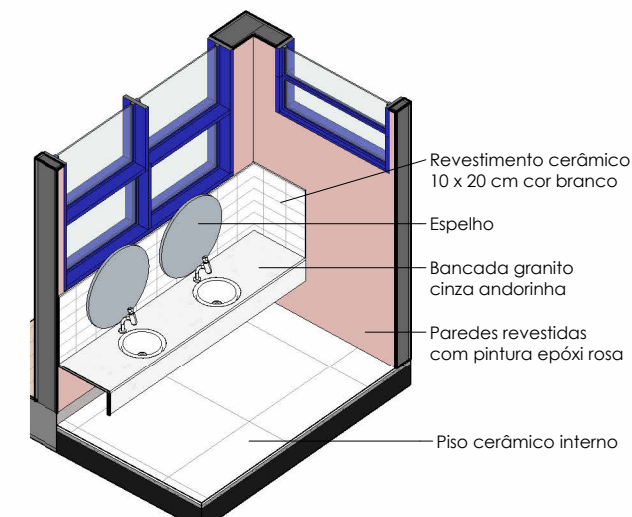
3 BLOCO 02 - DEMOLIR
1 : 75



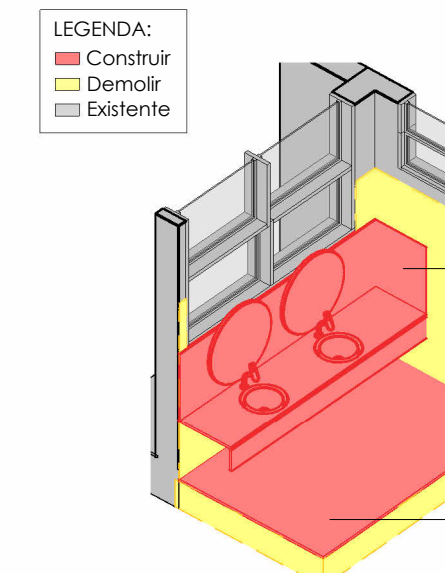
10 BLOCO 02 - CONSTRUIR
1 : 75



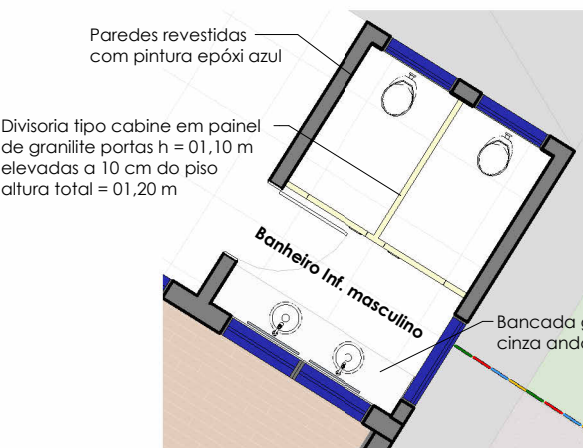
11 BLOCO 02 - BANHEIRO FEMININO
1 : 75



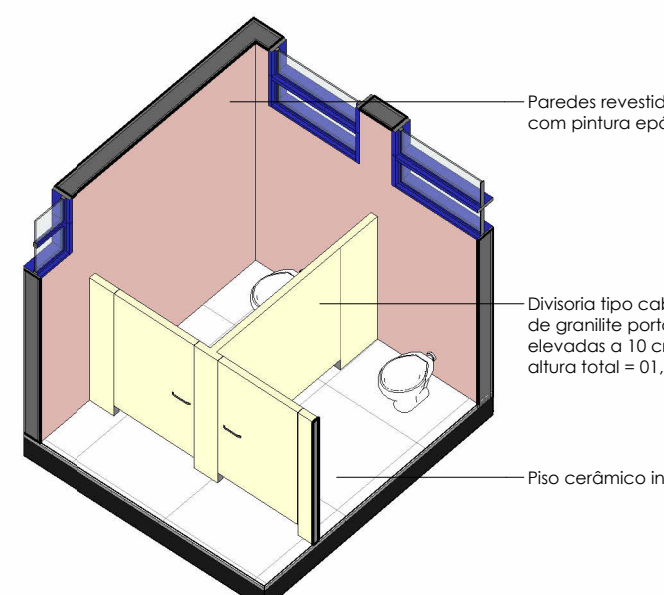
5 3D - BANHEIRO INFANTIL FEMININO
1 : 75



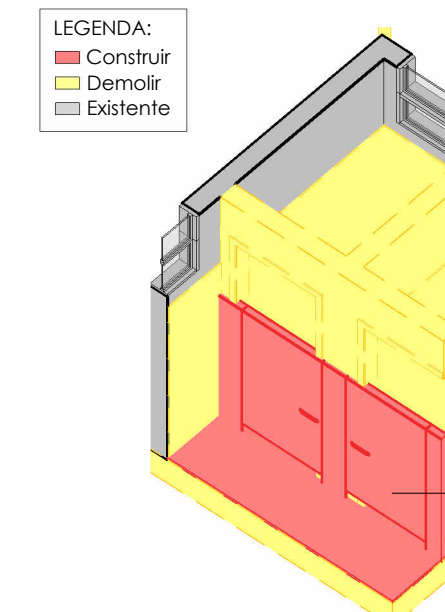
14 3D - CONSTRUIR / DEMOLIR
1 : 75



16 BLOCO 02 - BANHEIRO MASCULINO
1 : 75



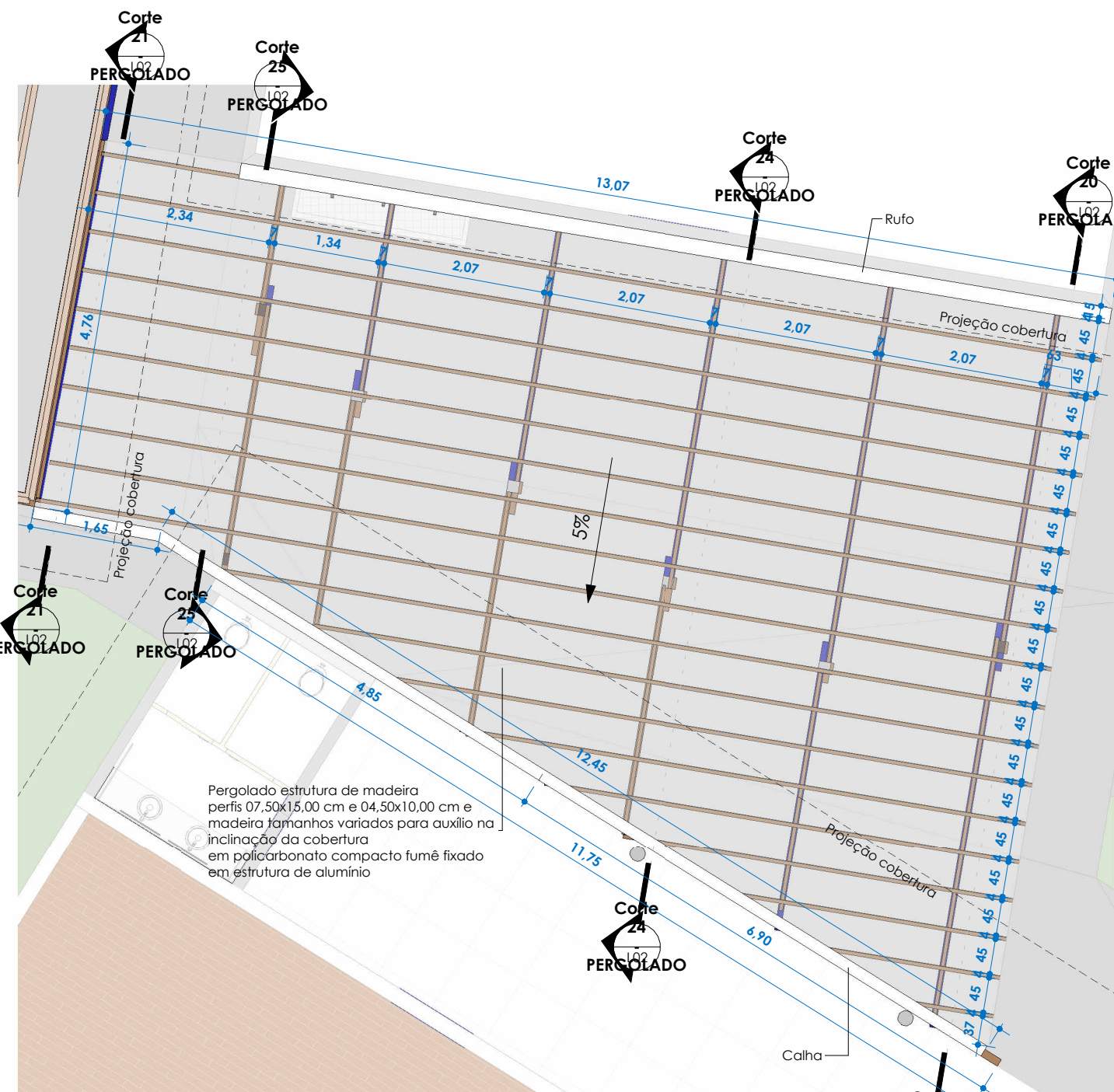
6 3D - BANHEIRO INFANTIL FEMININO
1 : 75



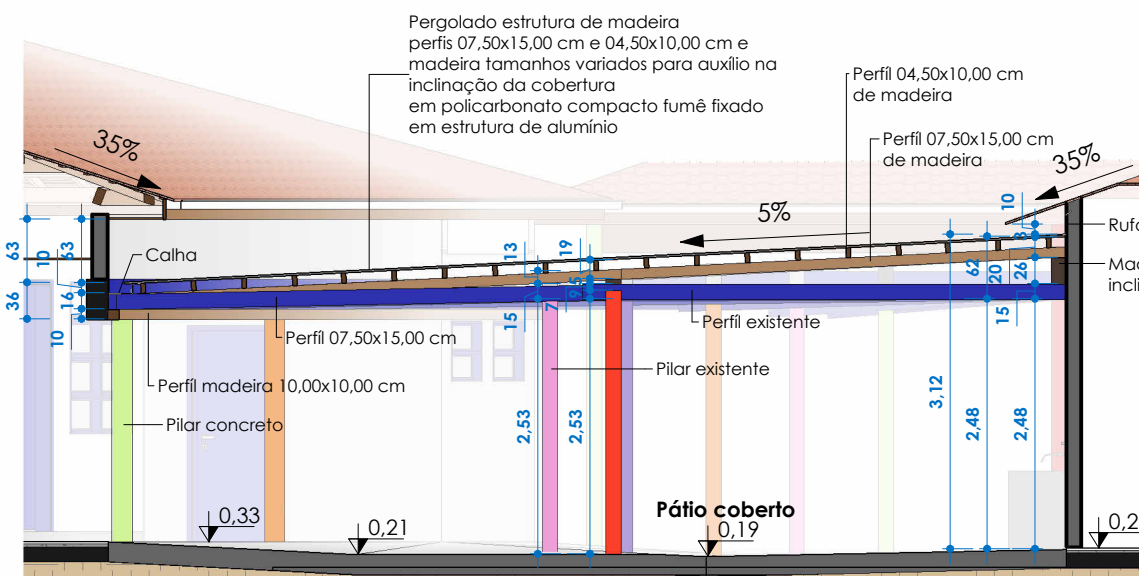
15 3D - CONSTRUIR / DEMOLIR
1 : 75



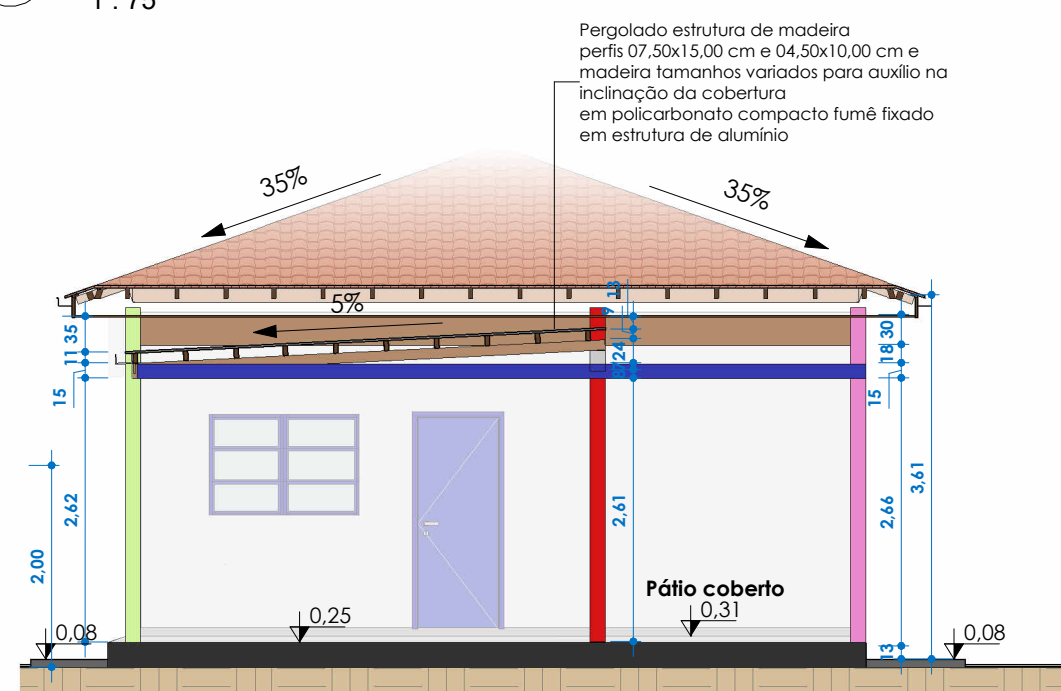
7 PERGOLADO - REFORMA
1 : 75



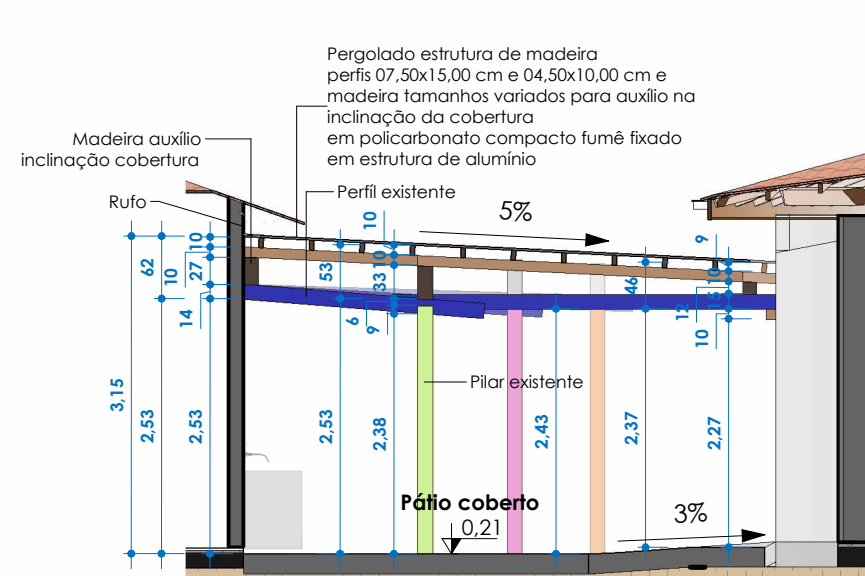
4 PERGOLADO
1 : 75



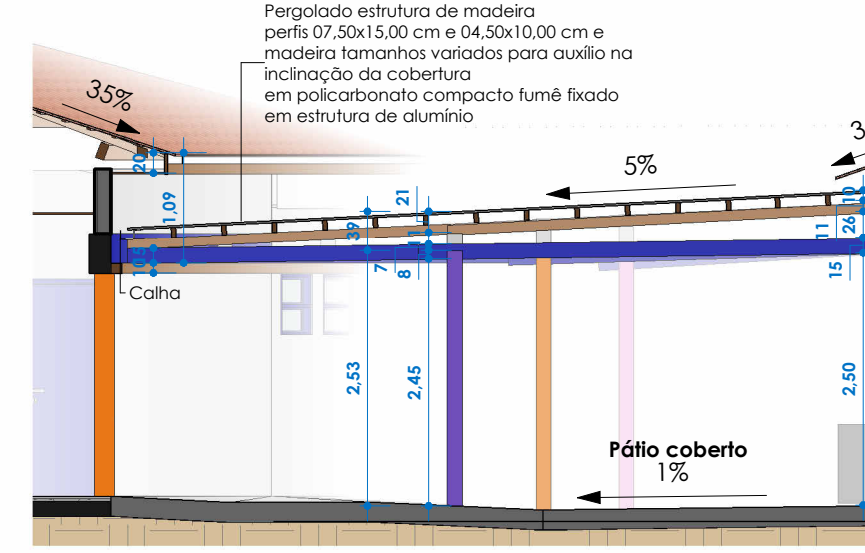
17 Corte 20 - PERGOLADO
1 : 75



18 Corte 21 - PERGOLADO
1 : 75

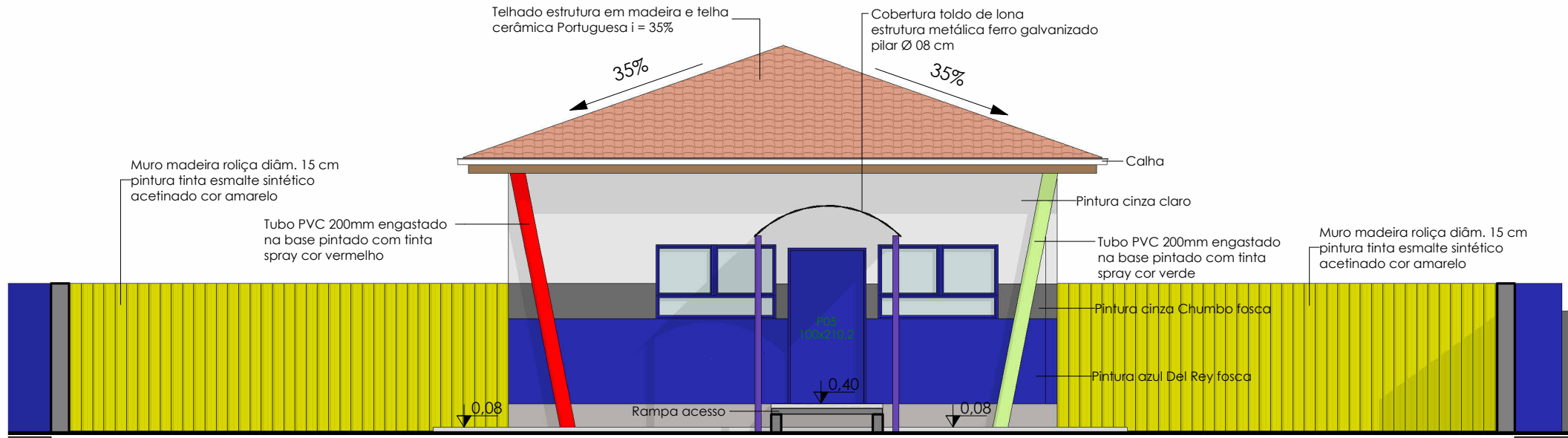


22 Corte 25 - PERGOLADO
1 : 75

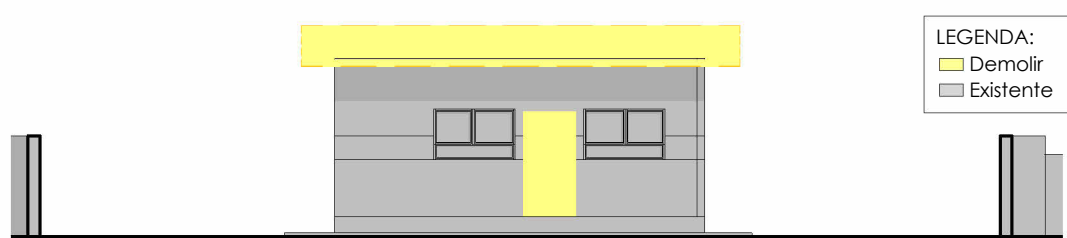


21 Corte 24 - PERGOLADO
1 : 75

0	REV.	DESCRIÇÃO	DATA	EXEC.	VERIF.	APROV.
1	REV.	DESCRIÇÃO	DATA	EXEC.	VERIF.	APROV.
2	REV.	DESCRIÇÃO	DATA	EXEC.	VERIF.	APROV.
3	REV.	DESCRIÇÃO	DATA	EXEC.	VERIF.	APROV.
4	REV.	DESCRIÇÃO	DATA	EXEC.	VERIF.	APROV.
5	REV.	DESCRIÇÃO	DATA	EXEC.	VERIF.	APROV.
6	REV.	DESCRIÇÃO	DATA	EXEC.	VERIF.	APROV.
7	REV.	DESCRIÇÃO	DATA	EXEC.	VERIF.	APROV.
8	REV.	DESCRIÇÃO	DATA	EXEC.	VERIF.	APROV.
9	REV.	DESCRIÇÃO	DATA	EXEC.	VERIF.	APROV.
10	REV.	DESCRIÇÃO	DATA	EXEC.	VERIF.	APROV.
11	REV.	DESCRIÇÃO	DATA	EXEC.	VERIF.	APROV.
12	REV.	DESCRIÇÃO	DATA	EXEC.	VERIF.	APROV.
13	REV.	DESCRIÇÃO	DATA	EXEC.	VERIF.	APROV.
14	REV.	DESCRIÇÃO	DATA	EXEC.	VERIF.	APROV.
15	REV.	DESCRIÇÃO	DATA	EXEC.	VERIF.	APROV.
16	REV.	DESCRIÇÃO	DATA	EXEC.	VERIF.	APROV.
17	REV.	DESCRIÇÃO	DATA	EXEC.	VERIF.	APROV.
18	REV.	DESCRIÇÃO	DATA	EXEC.	VERIF.	APROV.
19	REV.	DESCRIÇÃO	DATA	EXEC.	VERIF.	APROV.
20	REV.	DESCRIÇÃO	DATA	EXEC.	VERIF.	APROV.
21	REV.	DESCRIÇÃO	DATA	EXEC.	VERIF.	APROV.
22	REV.	DESCRIÇÃO	DATA	EXEC.	VERIF.	APROV.
23	REV.	DESCRIÇÃO	DATA	EXEC.	VERIF.	APROV.
24	REV.	DESCRIÇÃO	DATA	EXEC.	VERIF.	APROV.
25	REV.	DESCRIÇÃO	DATA	EXEC.	VERIF.	APROV.
26	REV.	DESCRIÇÃO	DATA	EXEC.	VERIF.	APROV.
27	REV.	DESCRIÇÃO	DATA	EXEC.	VERIF.	APROV.
28	REV.	DESCRIÇÃO	DATA	EXEC.	VERIF.	APROV.
29	REV.	DESCRIÇÃO	DATA	EXEC.	VERIF.	APROV.
30	REV.	DESCRIÇÃO	DATA	EXEC.	VERIF.	APROV.
31	REV.	DESCRIÇÃO	DATA	EXEC.	VERIF.	APROV.
32	REV.	DESCRIÇÃO	DATA	EXEC.	VERIF.	APROV.
33	REV.	DESCRIÇÃO	DATA	EXEC.	VERIF.	APROV.
34	REV.	DESCRIÇÃO	DATA	EXEC.	VERIF.	APROV.
35	REV.	DESCRIÇÃO	DATA	EXEC.	VERIF.	APROV.
36	REV.	DESCRIÇÃO	DATA	EXEC.	VERIF.	APROV.
37	REV.	DESCRIÇÃO	DATA	EXEC.	VERIF.	APROV.
38	REV.	DESCRIÇÃO	DATA	EXEC.	VERIF.	APROV.
39	REV.	DESCRIÇÃO	DATA	EXEC.	VERIF.	APROV.
40	REV.	DESCRIÇÃO	DATA	EXEC.	VERIF.	APROV.
41	REV.	DESCRIÇÃO	DATA	EXEC.	VERIF.	APROV.
42	REV.	DESCRIÇÃO	DATA	EXEC.	VERIF.	APROV.
43	REV.	DESCRIÇÃO	DATA	EXEC.	VERIF.	APROV.
44	REV.	DESCRIÇÃO	DATA	EXEC.	VERIF.	APROV.
45	REV.	DESCRIÇÃO	DATA	EXEC.	VERIF.	APROV.
46	REV.	DESCRIÇÃO	DATA	EXEC.	VERIF.	APROV.
47	REV.	DESCRIÇÃO	DATA	EXEC.	VERIF.	APROV.
48	REV.	DESCRIÇÃO	DATA	EXEC.	VERIF.	APROV.
49	REV.	DESCRIÇÃO	DATA	EXEC.	VERIF.	APROV.
50	REV.	DESCRIÇÃO	DATA	EXEC.	VERIF.	APROV.
51	REV.	DESCRIÇÃO	DATA	EXEC.	VERIF.	APROV.
52	REV.	DESCRIÇÃO	DATA	EXEC.	VERIF.	APROV.
53	REV.	DESCRIÇÃO	DATA	EXEC.	VERIF.	APROV.
54	REV.	DESCRIÇÃO	DATA	EXEC.	VERIF.	APROV.
55	REV.	DESCRIÇÃO	DATA	EXEC.	VERIF.	APROV.
56	REV.	DESCRIÇÃO	DATA	EXEC.	VERIF.	APROV.
57	REV.	DESCRIÇÃO	DATA	EXEC.	VERIF.	APROV.
58	REV.	DESCRIÇÃO	DATA	EXEC.	VERIF.	APROV.
59	REV.	DESCRIÇÃO	DATA	EXEC.	VERIF.	APROV.
60	REV.	DESCRIÇÃO	DATA	EXEC.	VERIF.	APROV.
61	REV.	DESCRIÇÃO	DATA	EXEC.	VERIF.	APROV.
62	REV.	DESCRIÇÃO	DATA	EXEC.	VERIF.	APROV.
63	REV.	DESCRIÇÃO	DATA	EXEC.	VERIF.	APROV.
64	REV.	DESCRIÇÃO	DATA	EXEC.	VERIF.	APROV.
65	REV.	DESCRIÇÃO	DATA	EXEC.	VERIF.	APROV.
66	REV.	DESCRIÇÃO	DATA	EXEC.	VERIF.	APROV.
67	REV.	DESCRIÇÃO	DATA	EXEC.	VERIF.	APROV.
68	REV.	DESCRIÇÃO	DATA	EXEC.	VERIF.	APROV.
69	REV.	DESCRIÇÃO	DATA	EXEC.	VERIF.	APROV.
70	REV.	DESCRIÇÃO	DATA	EXEC.	VERIF.	APROV.
71	REV.	DESCRIÇÃO	DATA	EXEC.	VERIF.	APROV.
72	REV.	DESCRIÇÃO	DATA	EXEC.	VERIF.	APROV.
73	REV.	DESCRIÇÃO	DATA	EXEC.	VERIF.	APROV.
74	REV.	DESCRIÇÃO	DATA	EXEC.	VERIF.	APROV.
75	REV.	DESCRIÇÃO	DATA	EXEC.	VERIF.	APROV.
76	REV.	DESCRIÇÃO	DATA	EXEC.	VERIF.	APROV.
77	REV.	DESCRIÇÃO	DATA	EXEC.	VERIF.	APROV.
78	REV.	DESCRIÇÃO	DATA	EXEC.	VERIF.	APROV.
79	REV.	DESCRIÇÃO	DATA	EXEC.	VERIF.	APROV.
80	REV.	DESCRIÇÃO	DATA	EXEC.	VERIF.	APROV.
81	REV.	DESCRIÇÃO	DATA	EXEC.	VERIF.	APROV.
82	REV.	DESCRIÇÃO	DATA	EXEC.	VERIF.	APROV.
83	REV.	DESCRIÇÃO	DATA	EXEC.	VERIF.	APROV.
84	REV.	DESCRIÇÃO	DATA	EXEC.	VERIF.	APROV.
85	REV.	DESCRIÇÃO	DATA	EXEC.	VERIF.	APROV.
86	REV.	DESCRIÇÃO	DATA	EXEC.	VERIF.	APROV.
87	REV.	DESCRIÇÃO	DATA	EXEC.	VERIF.	APROV.
88	REV.	DESCRIÇÃO	DATA	EXEC.	VERIF.	APROV.
89	REV.	DESCRIÇÃO	DATA	EXEC.	VERIF.	APROV.
90	REV.	DESCRIÇÃO	DATA	EXEC.	VERIF.	APROV.
91	REV.	DESCRIÇÃO	DATA	EXEC.	VERIF.	APROV.
92	REV.	DESCRIÇÃO	DATA	EXEC.	VERIF.	APROV.
93	REV.	DESCRIÇÃO	DATA	EXEC.	VERIF.	APROV.
94	REV.	DESCRIÇÃO	DATA	EXEC.	VERIF.	APROV.
95	REV.	DESCRIÇÃO	DATA	EXEC.	VERIF.	APROV.
96	REV.	DESCRIÇÃO	DATA	EXEC.	VERIF.	APROV.
97	REV.	DESCRIÇÃO	DATA	EXEC.	VERIF.	APROV.
98	REV.	DESCRIÇÃO	DATA	EXEC.	VERIF.	APROV.
99	REV.	DESCRIÇÃO	DATA	EXEC.	VERIF.	APROV.
100	REV.	DESCRIÇÃO	DATA	EXEC.	VERIF.	APROV.



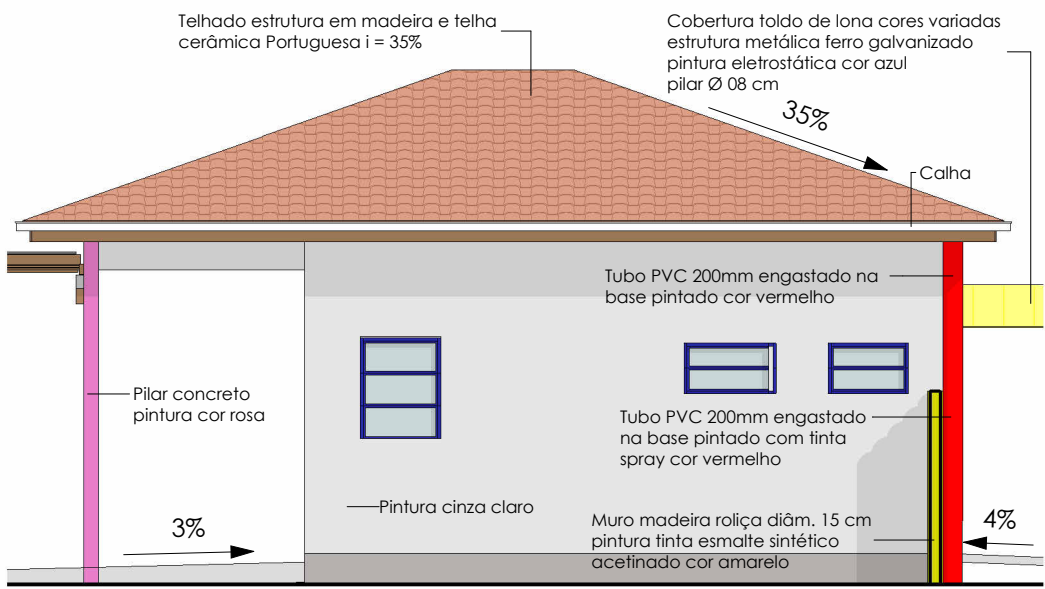
1
ELEVAÇÃO A - BLOCO 01
1 : 75



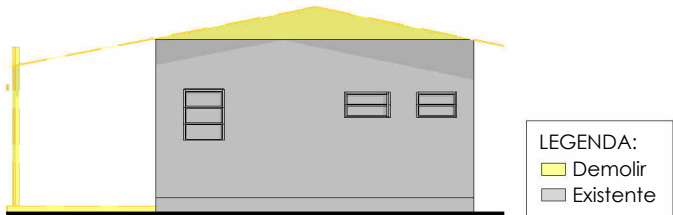
ELEVAÇÃO A - BLOCO 01 DEMOLIR
ESC:1 : 150



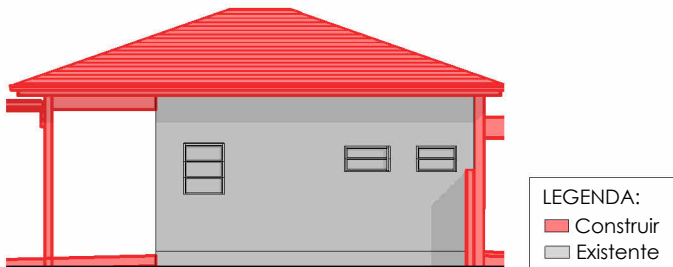
ELEVAÇÃO A - BLOCO 01 CONSTRUIR
ESC:1 : 150



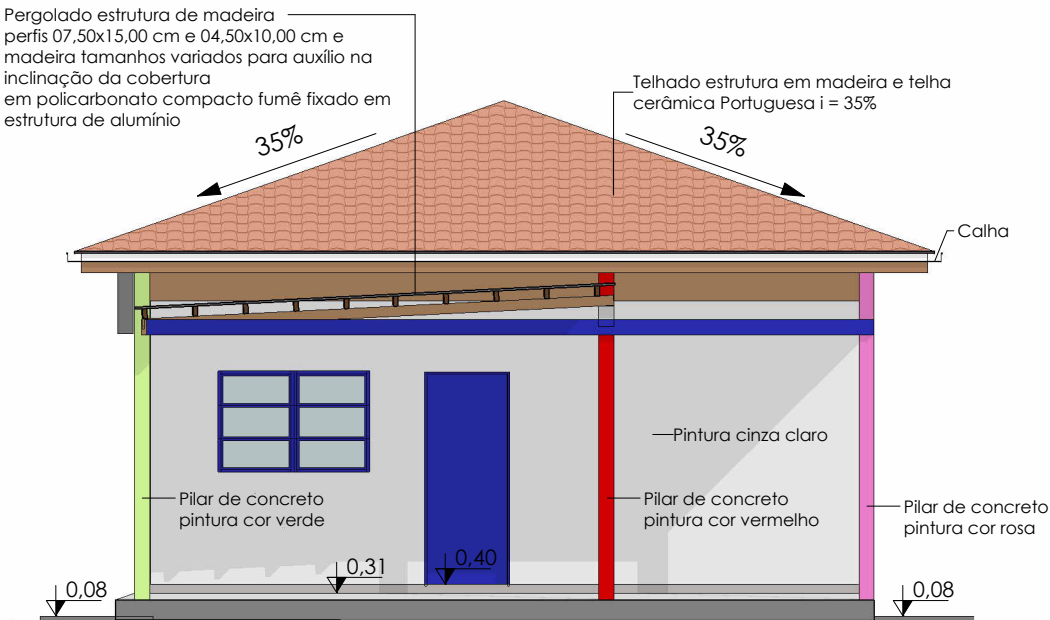
7
ELEVAÇÃO B - BLOCO 01
1 : 75



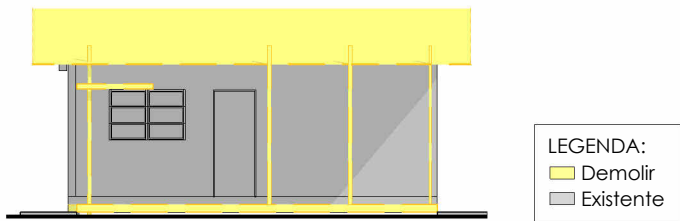
ELEVAÇÃO B - BLOCO 01 DEMOLIR
ESC:1 : 150



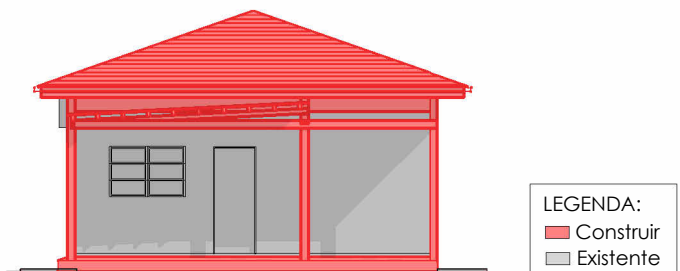
ELEVAÇÃO B - BLOCO 01 CONSTRUIR
ESC:1 : 150



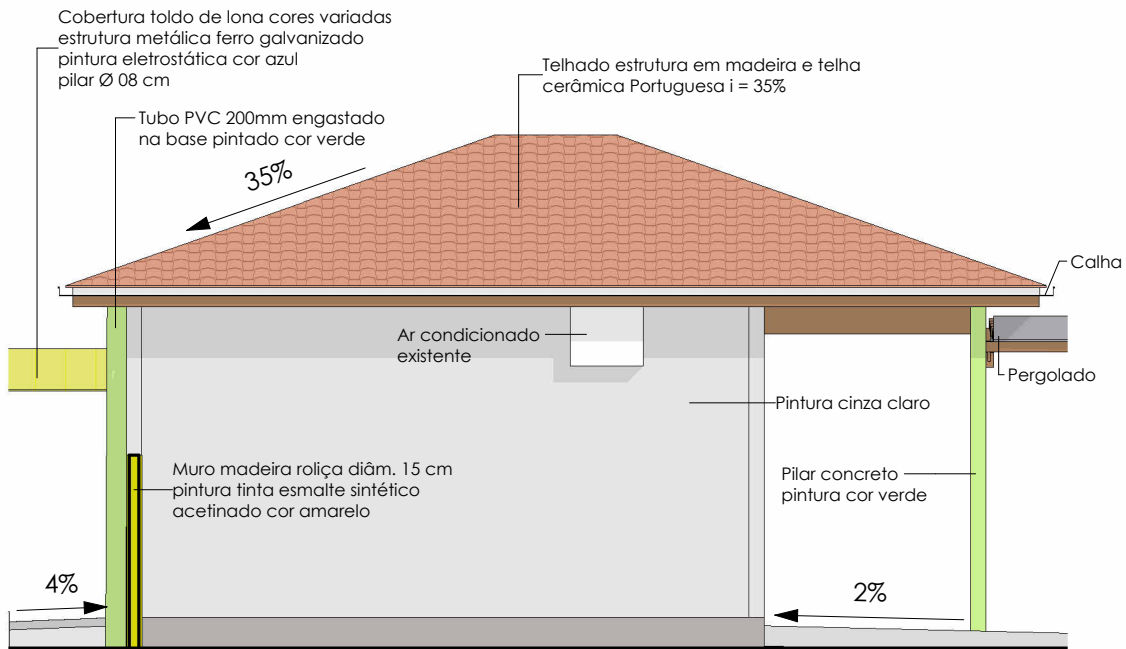
4
ELEVAÇÃO C - BLOCO 01
1 : 75



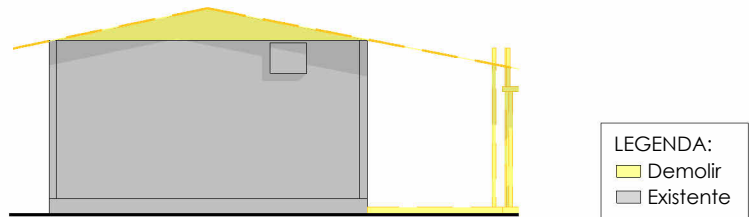
ELEVAÇÃO C - BLOCO 01 DEMOLIR
ESC:1 : 150



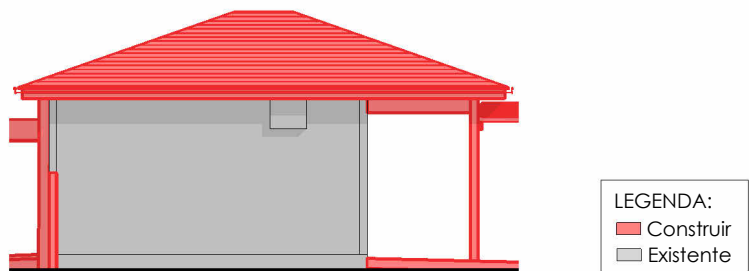
ELEVAÇÃO C - BLOCO 01 CONSTRUIR
ESC:1 : 150



5
ELEVAÇÃO D - BLOCO 01
1 : 75



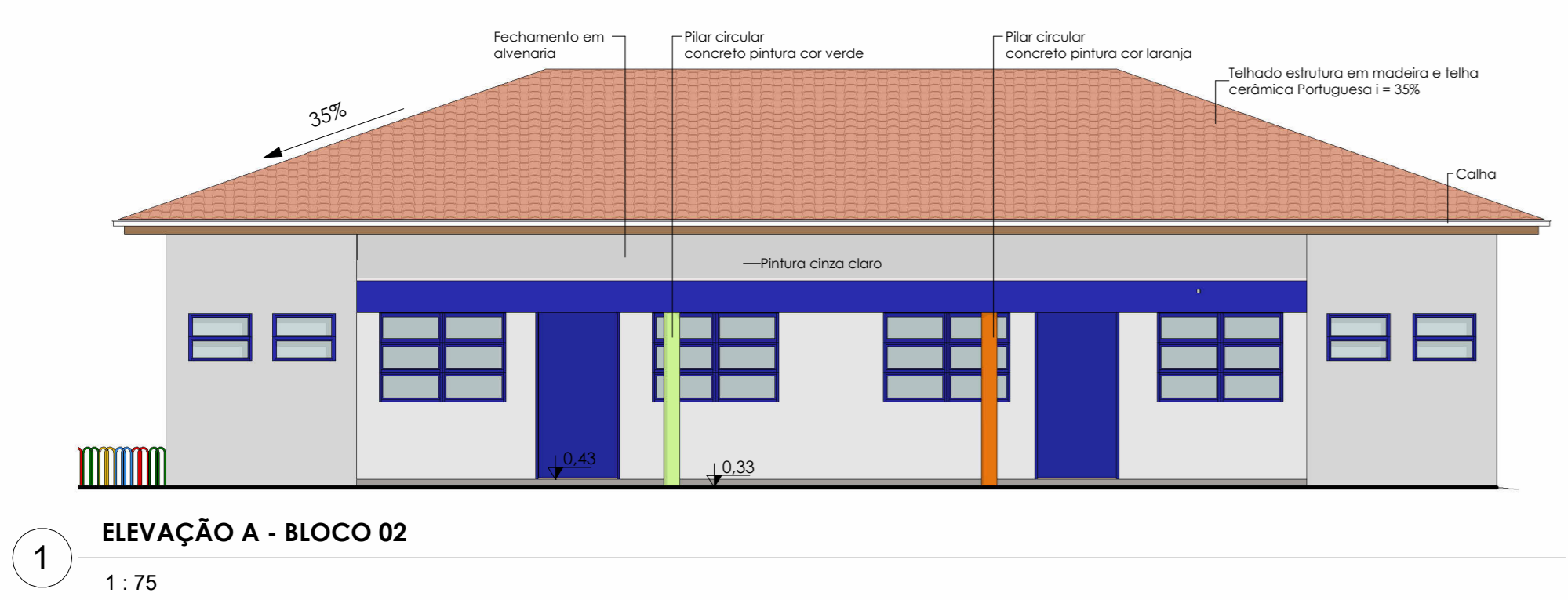
Elevação D - Bloco 01 Demolir
ESC:1 : 150



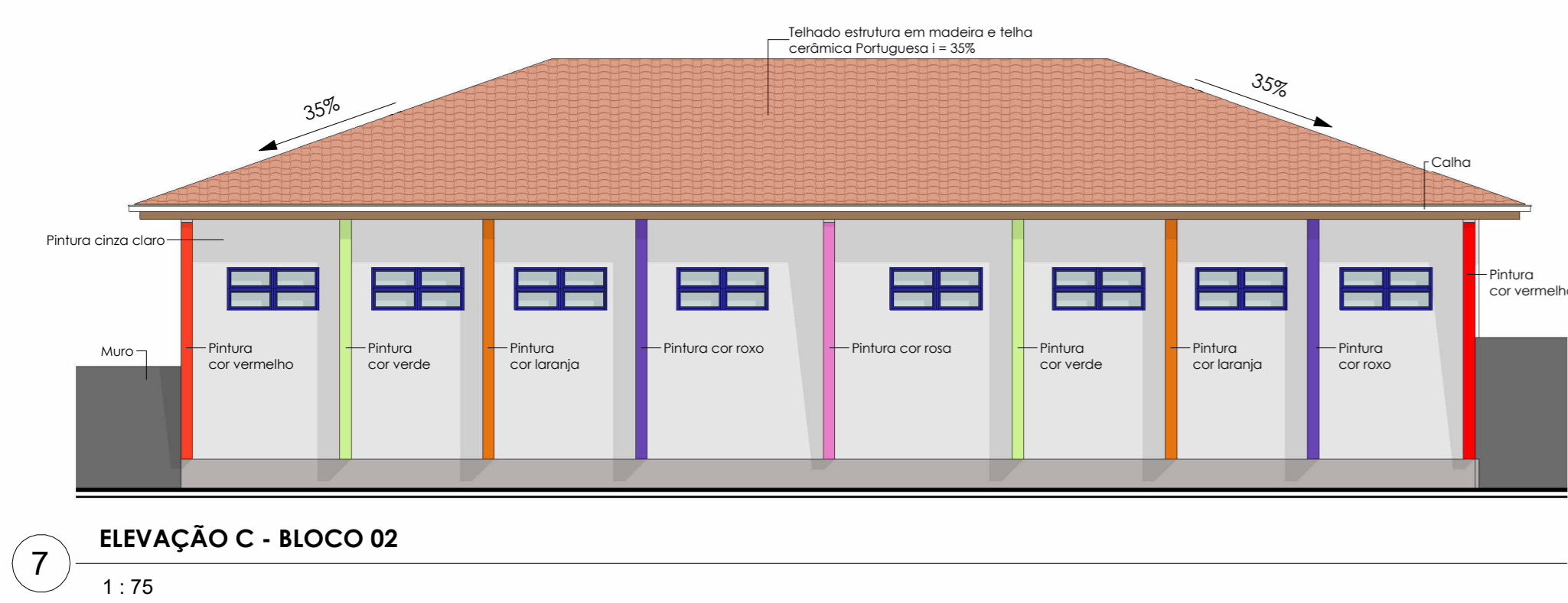
Elevação D - Bloco 01 Construir
ESC:1 : 150



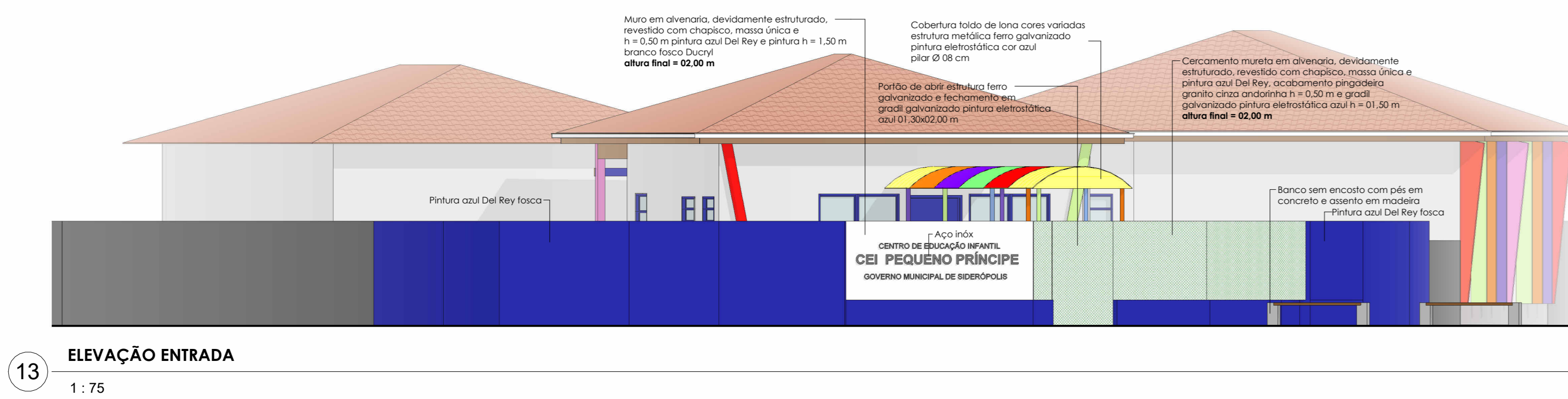
0					
REV.	DESCRIÇÃO			DATA	EXEC. VERIF. APROV.
RESP. TÉCNICO:		RESP. TÉCNICO:			
HÉLEN BERNARDO PAGANI - ARQUITETA E URBANISTA CAU N° A165391-1					
CONTRATO:		RESP. TÉCNICO:			
ELABORAÇÃO:		RESP. TÉCNICO:			
		<p>UNIVERSIDADE DO EXTREMO SUL CATARINENSE IPAT - Instituto de Pesquisas Ambientais e Tecnológicas Rodovia Gov. Jorge Lacerda, Km 4,5 - Bairro Sangão - Criciúma/SC Cx.Postal. 3167 - Fone/Fax (48) 3431 4500/ 3431 4540 CEP 88805-350</p>			
		<p>PMS - PREFEITURA MUNICIPAL DE SIDERÓPOLIS AV. PRESIDENTE DUTRA, 01 - CENTRO 88860-000, SIDERÓPOLIS - SC</p>			
OBRA:		REFORMA CEI PEQUENO PRÍNCIPE			
PROJETO:		PROJETO ARQUITETÔNICO			
CONTEÚDO:		FACHADAS BLOCO 01			
PROJ:	IPARQUE/UNESC	ÁREA TOTAL:	342,47 m²	ENDEREÇO:	RUA 19, ESQUINA COM RUA 16 E RUA 03. BAIRRO RIO PIORITA, SIDERÓPOLIS SC.
ESCALA:	Como indicado	DESENHO:	MARIA FERNANDA E TAINARA	FOLHA:	L03/L05
DATA:	15/03/2023	Nº:	033-PEX-PROJ-078-22-PE-PMS-DE-030-005-003-003		



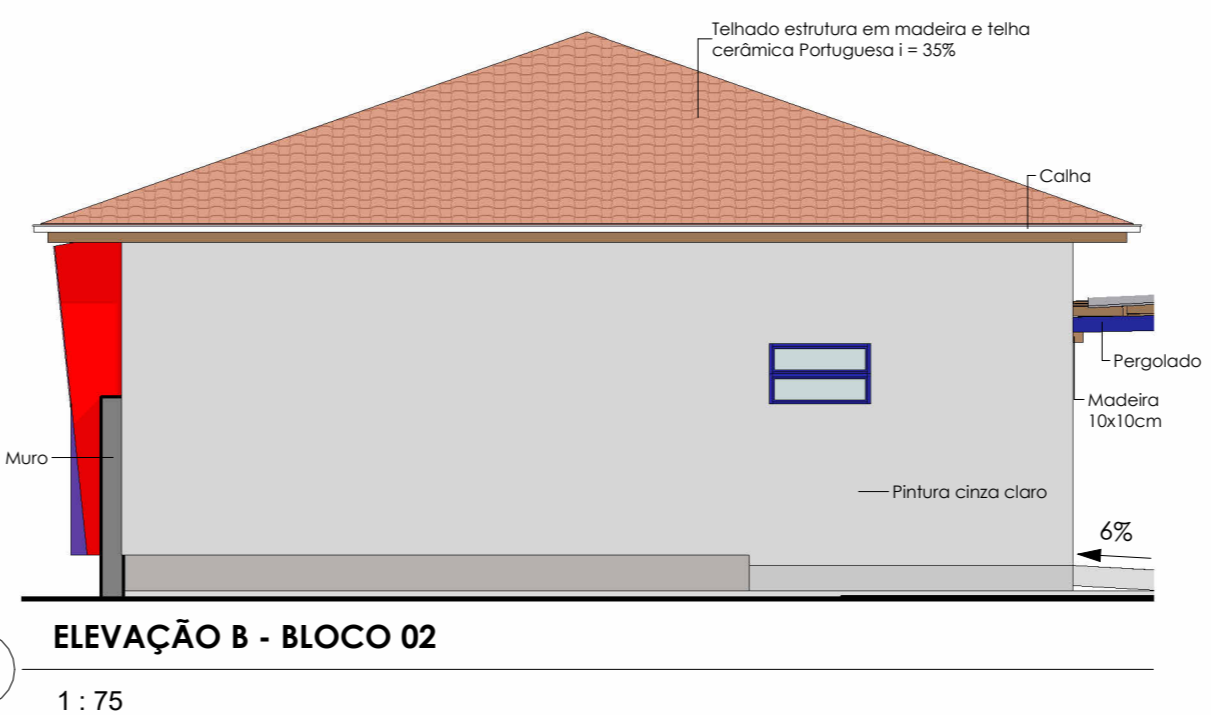
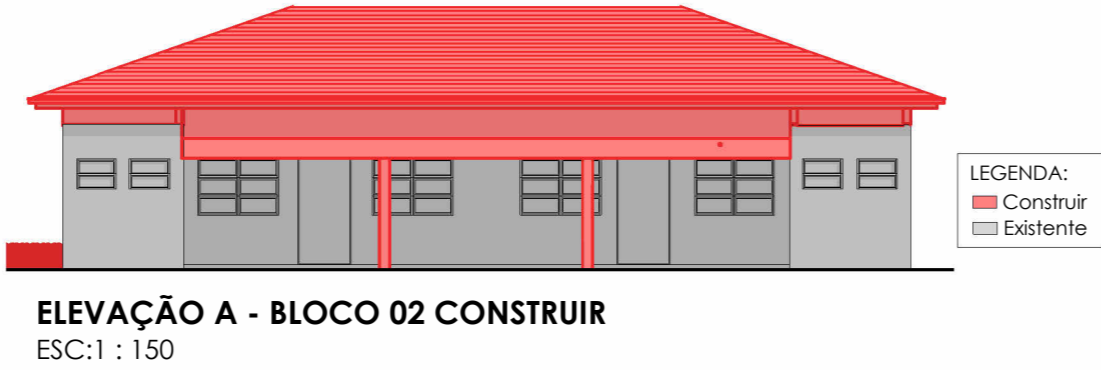
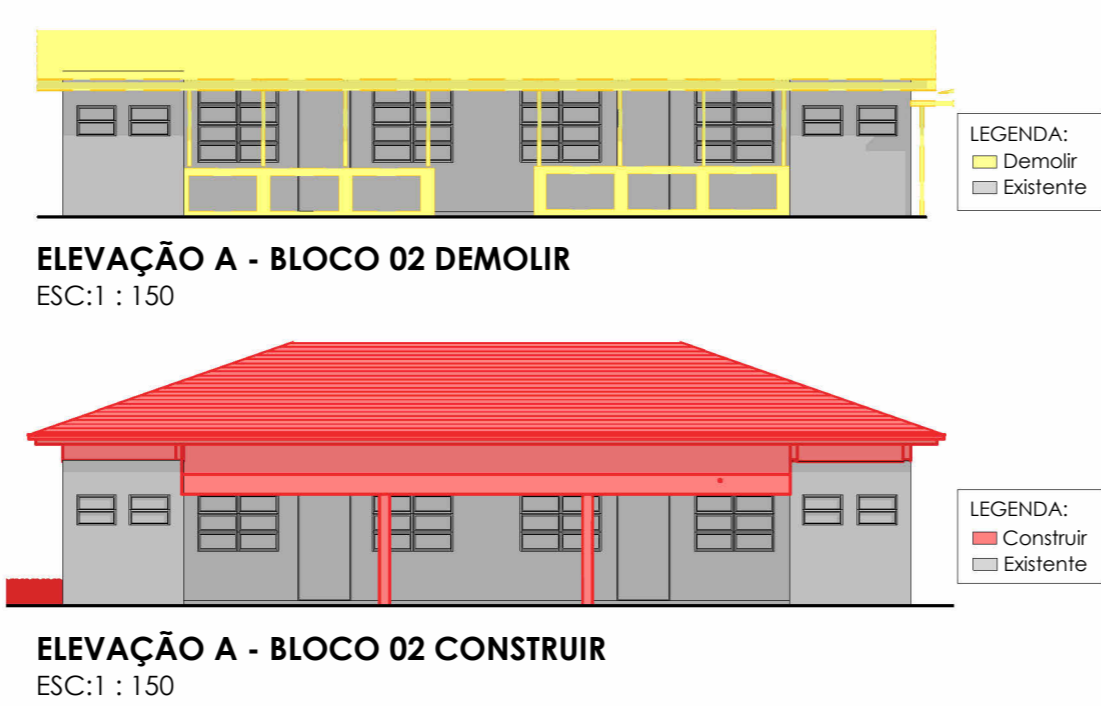
1 ELEVÇÃO A - BLOCO 02
1 : 75



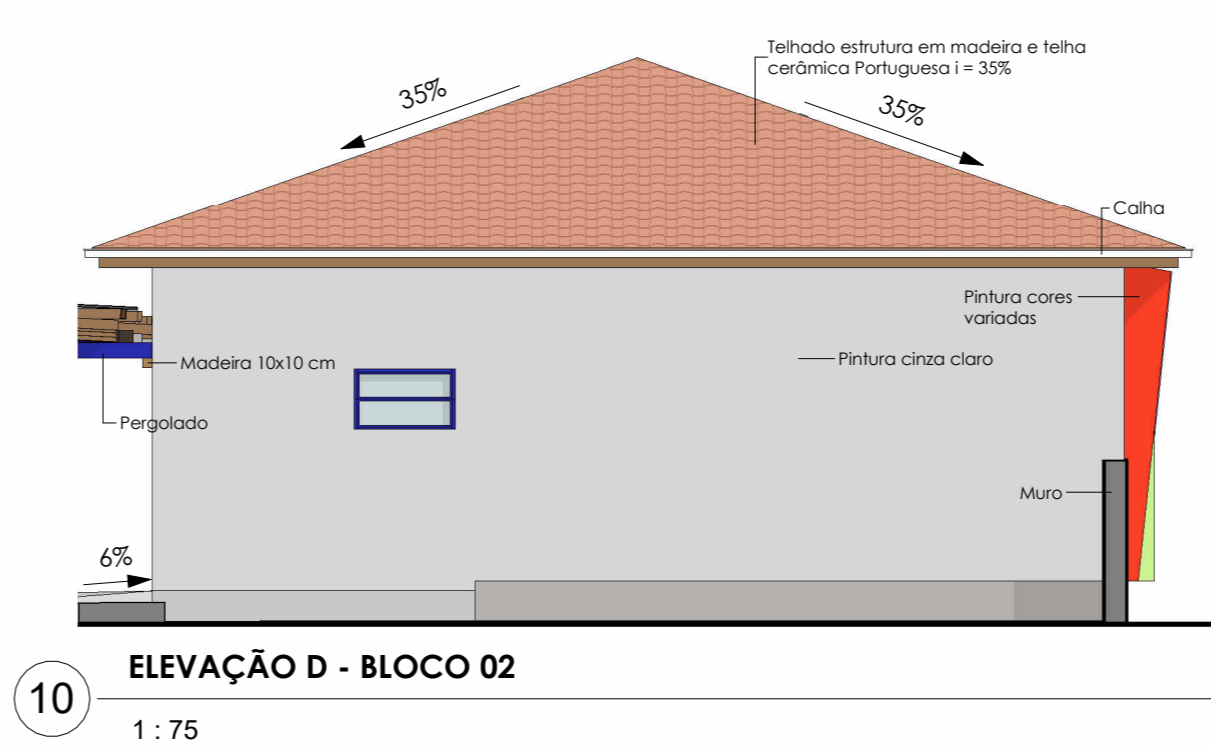
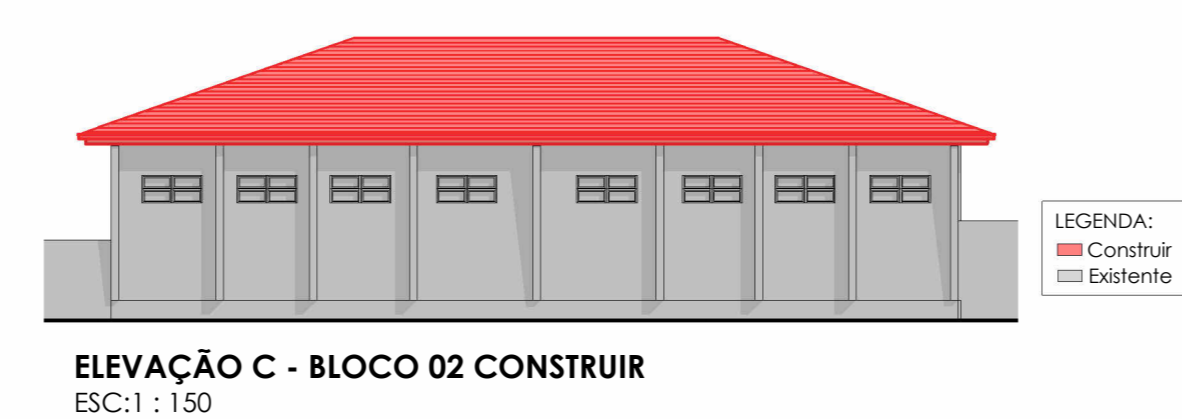
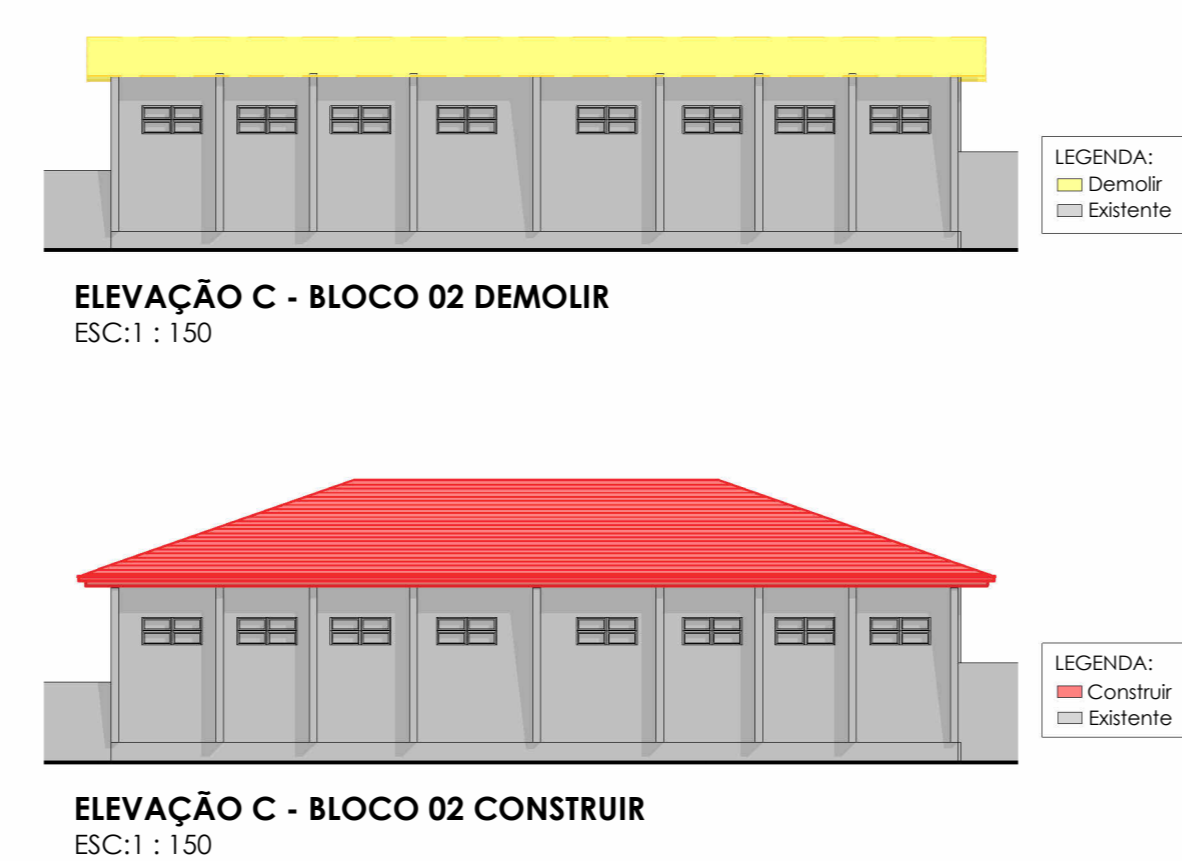
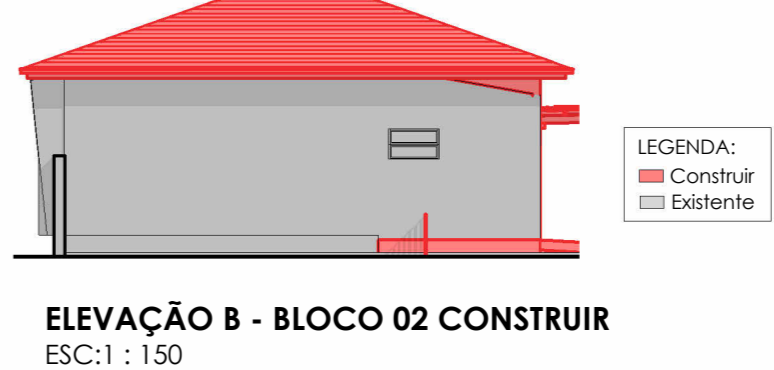
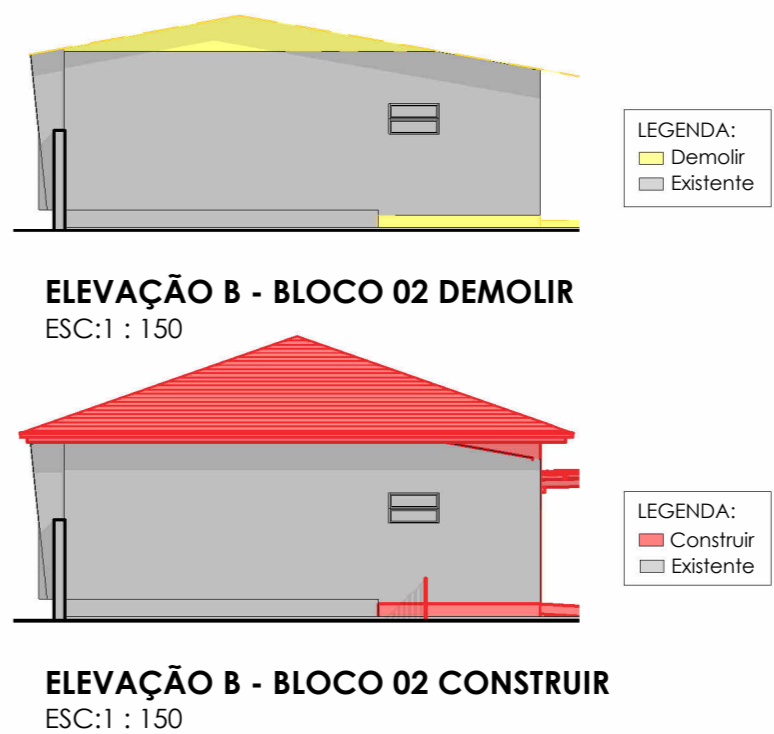
7 ELEVÇÃO C - BLOCO 02
1 : 75



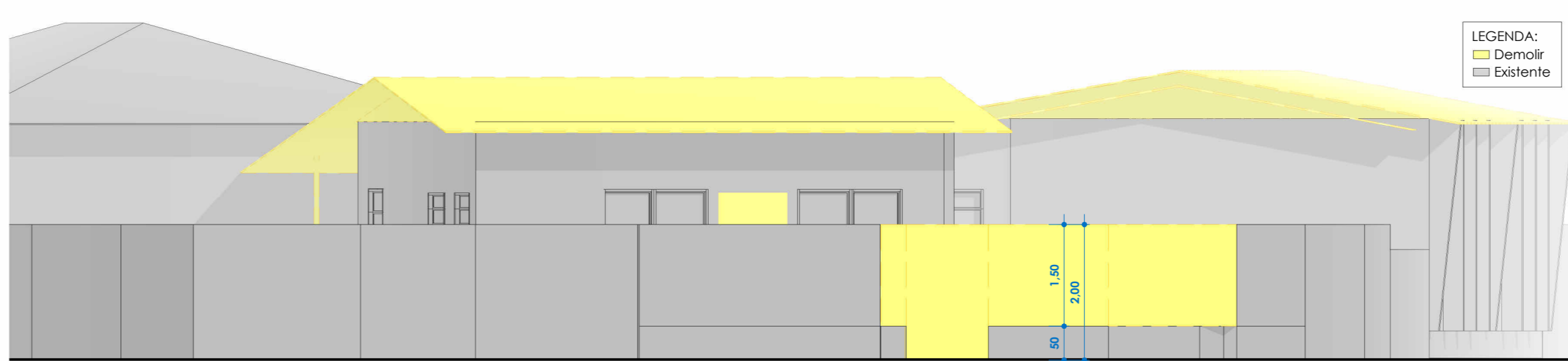
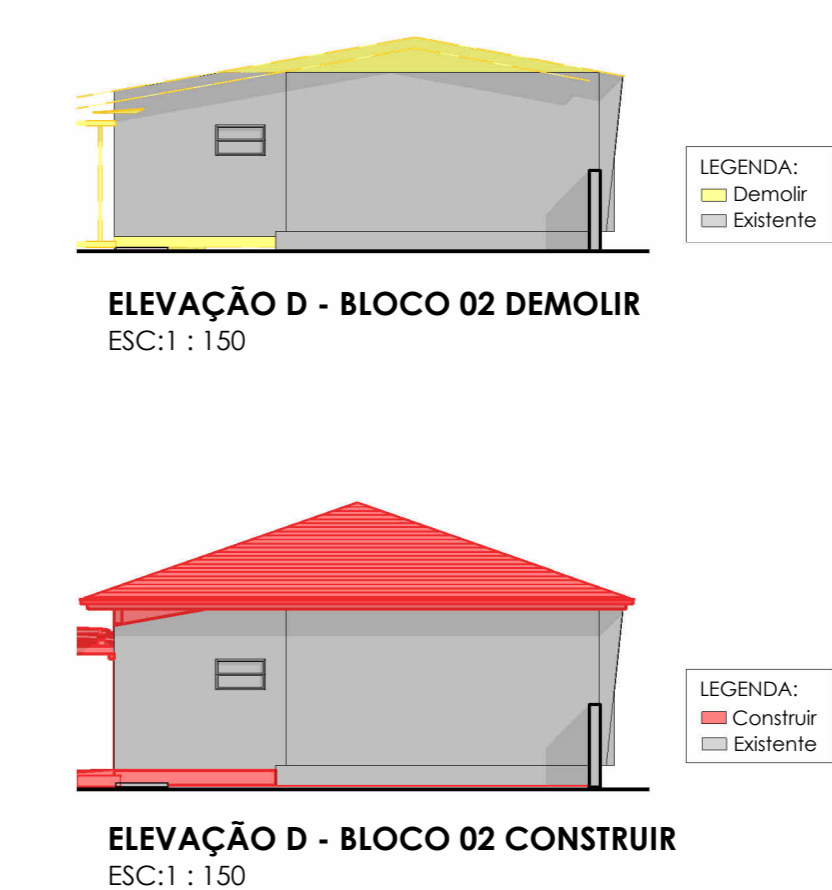
13 ELEVÇÃO ENTRADA
1 : 75



4 ELEVÇÃO B - BLOCO 02
1 : 75

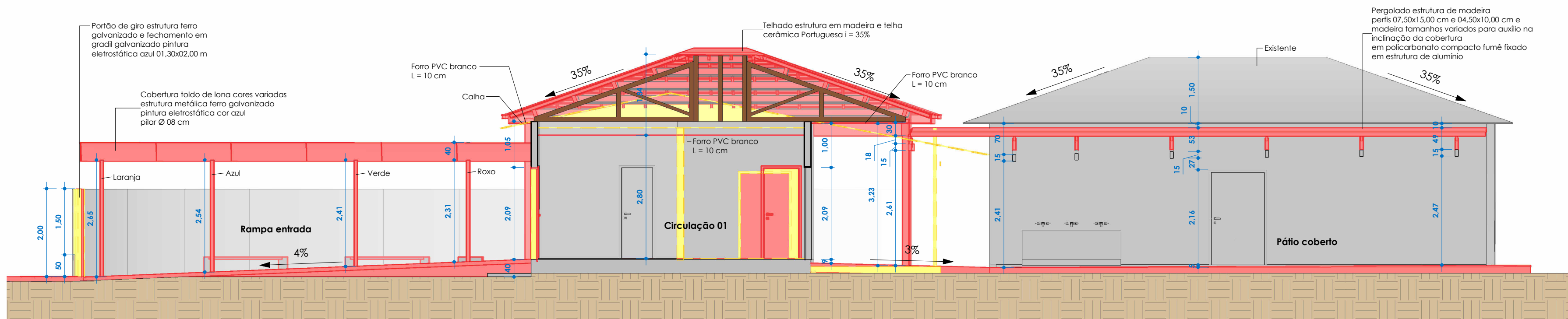


10 ELEVÇÃO D - BLOCO 02
1 : 75

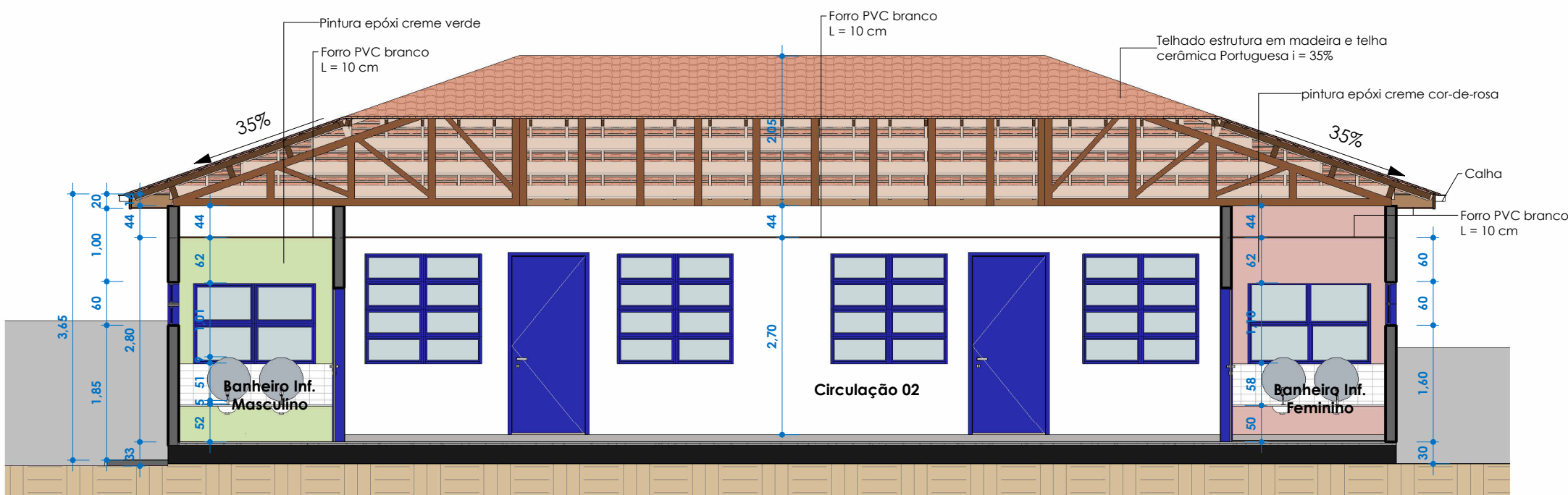


ELEVÇÃO ENTRADA - DEMOLIR
ESC:1 : 75

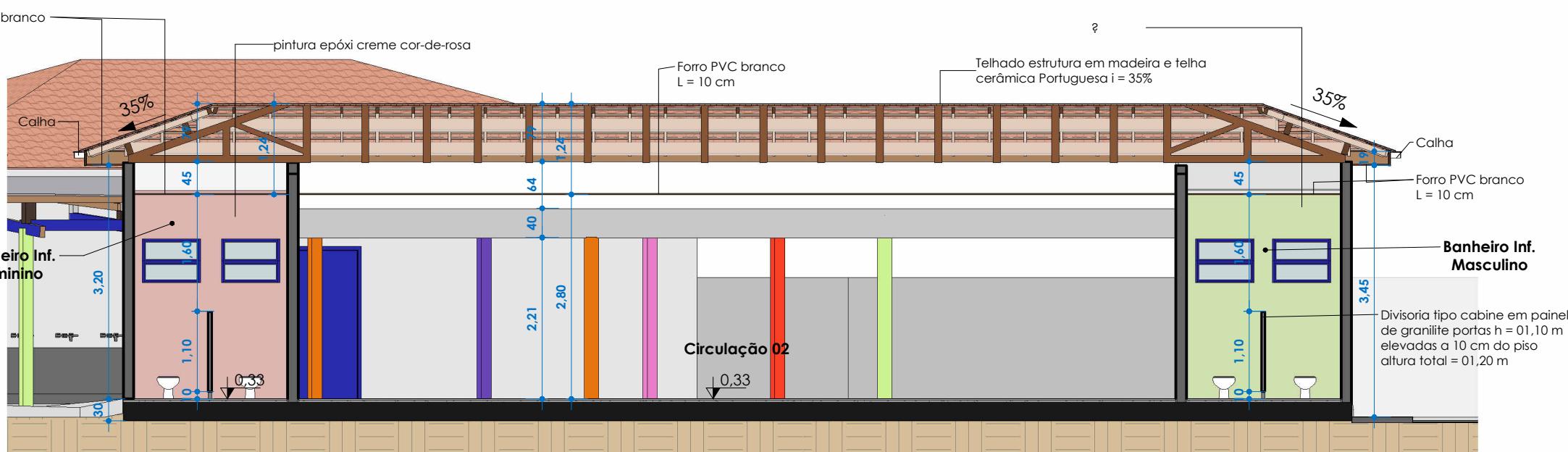
0					
REV.	DESCRÇÃO	DATA	EXEC.	VERIF.	APROV.
RESP. TÉCNICO:		RESP. TÉCNICO:			
HÉLEN BERNARDO PAGANI - ARQUITETA E URBANISTA CAU Nº A165361-1					
CONTRATO:		RESP. TÉCNICO:			
ELABORAÇÃO:		UNIVERSIDADE DO EXTREMO SUL CATARINENSE IPAT - Instituto de Pesquisas Ambientais e Tecnológicas Rodovia Gov. Jorge Lacerda, Km 4,5 - Bairro Sangão - Criciúma/SC Cx.Postal. 3167 - Fone/Fax (48) 3431 4500/ 3431 4540 CEP 88805-350			
CONTRATANTE:		PMS - PREFEITURA MUNICIPAL DE SIDERÓPOLIS AV. PRESIDENTE DUTRA, 01 - CENTRO 88860-000, SIDERÓPOLIS - SC			
OBRA:		REFORMA CEI PEQUENO PRÍNCIPE			
PROJETO:		PROJETO ARQUITETÔNICO			
CONTEÚDO:		FACHADAS BLOCO 02 / FACHADA ENTRADA			
PROJ:	IPARQUE/UNESC	ÁREA TOTAL:	342,47 m²	ENDEREÇO:	RUA 19, ESQUINA COM RUA 16 E RUA 03, BAIRRO RIO FIORITA, SIDERÓPOLIS SC.
ESCALA:	Como indicado	DESENHO:	MARIA FERNANDA E TAINARA	FOLHA:	L04/L05
DATA:	15/03/2023	Nº:	033-PEX-PROJ-078-22-PE-PMS-DE-030-005-003-004		



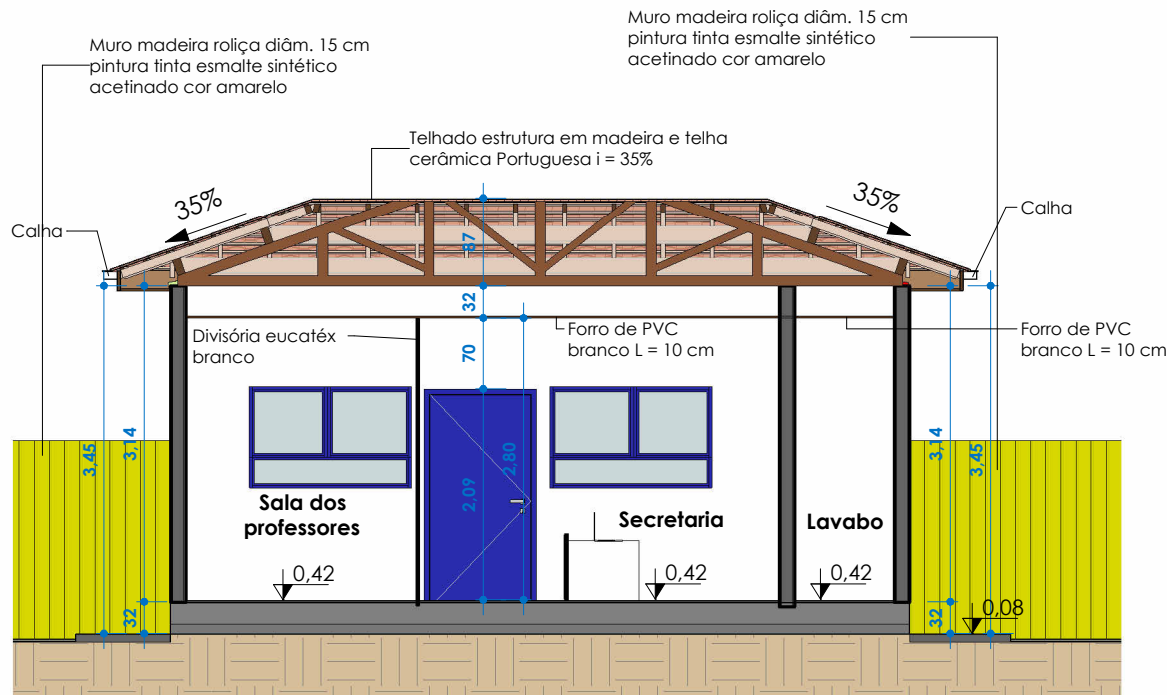
1 Corte 01
1 : 75



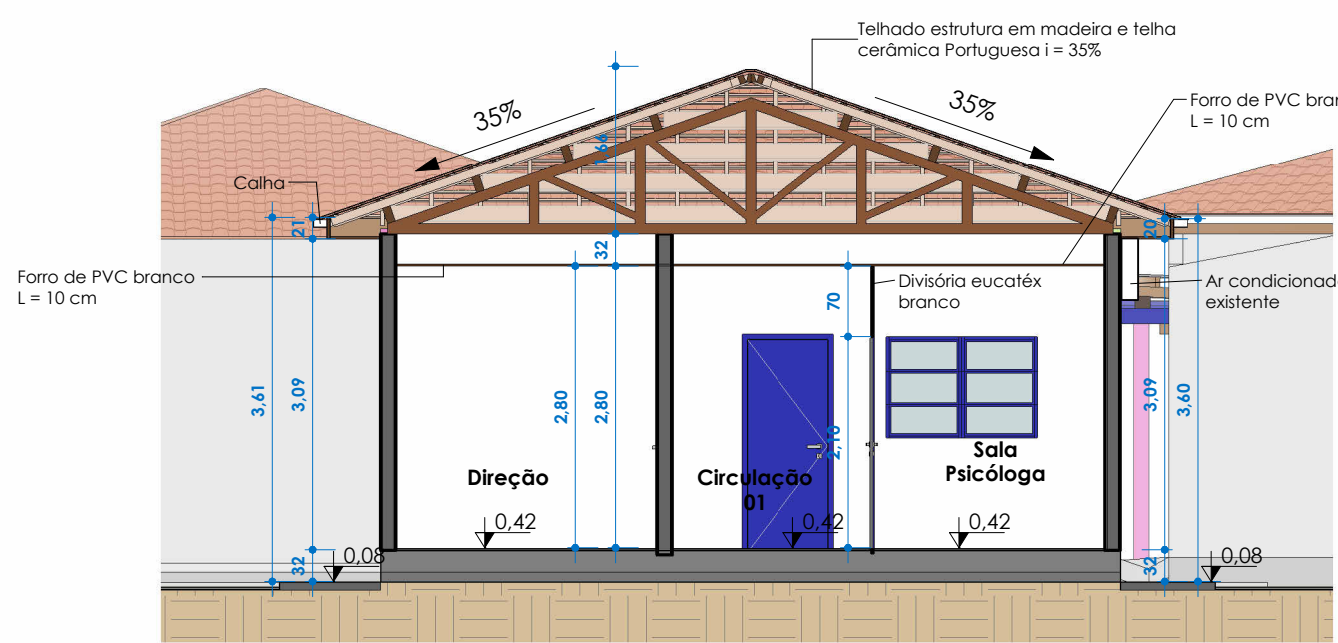
4 Corte 30
1 : 75



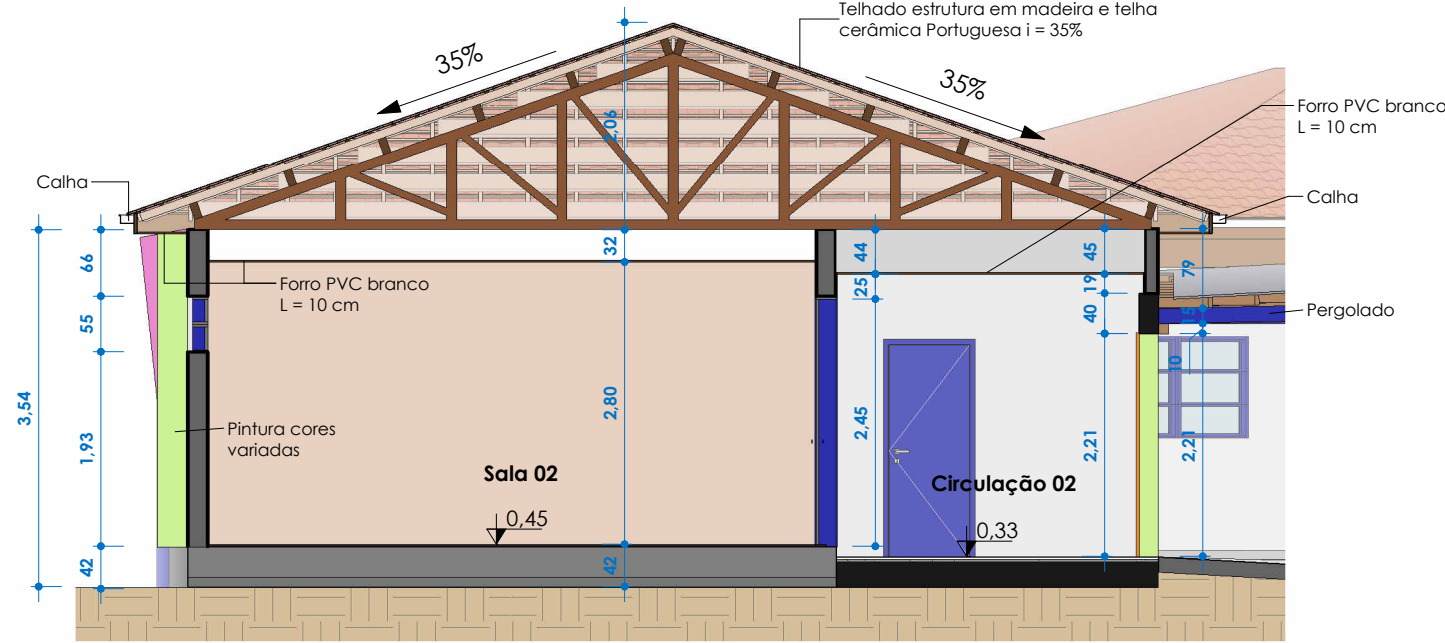
5 Corte 31
1 : 75



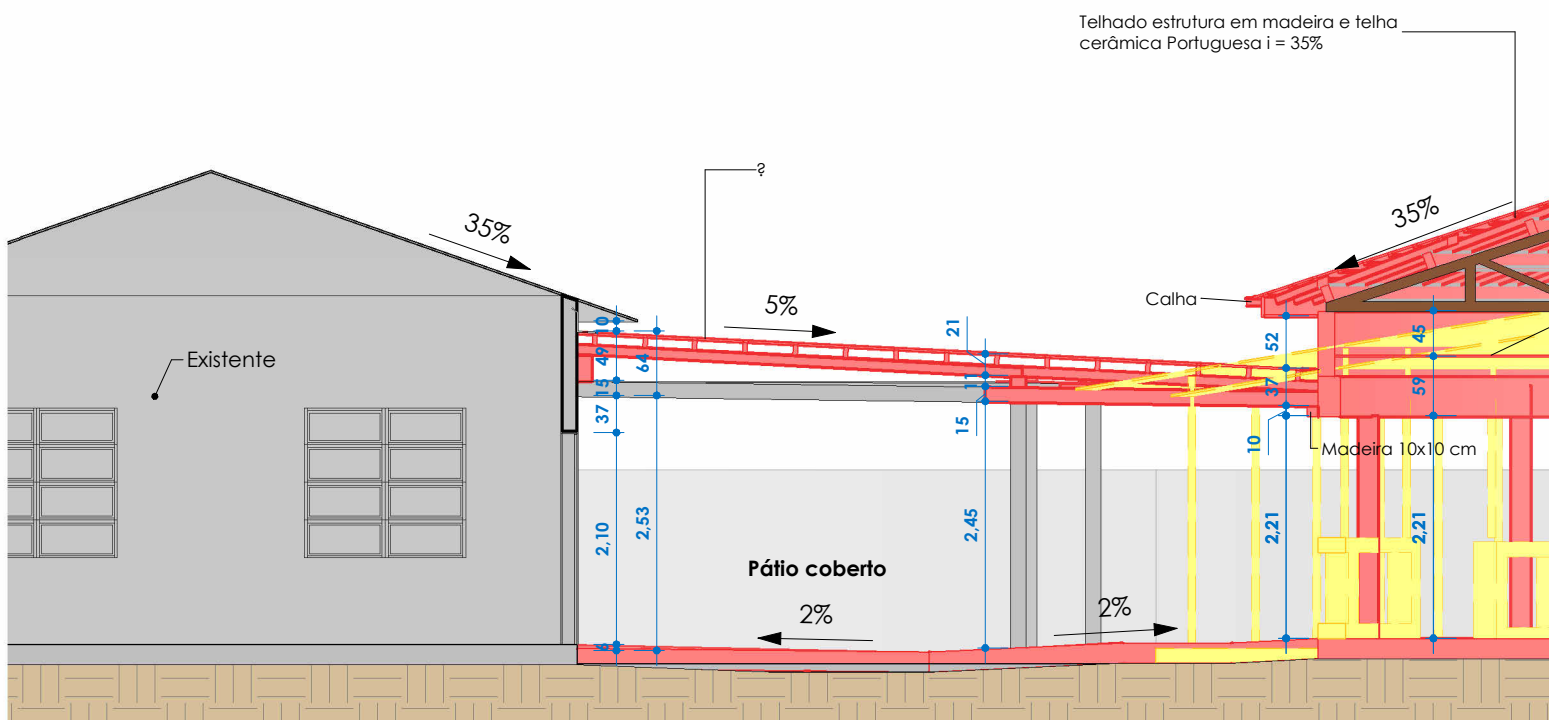
2 Corte 28
1 : 75



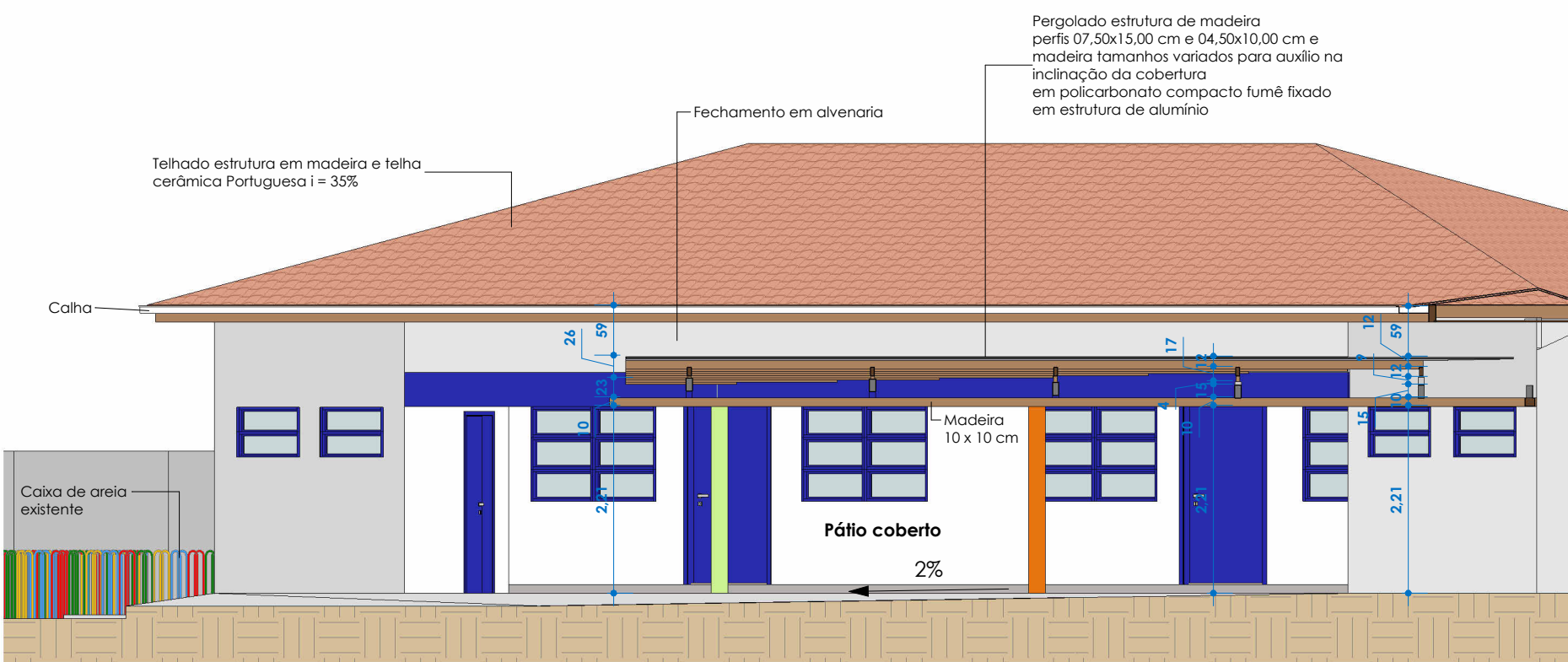
3 Corte 29
1 : 75



6 Corte 32
1 : 75



7 Corte 33
1 : 75



8 Corte 34
1 : 75

0					
REV.	DESCRÇÃO	DATA	EXEC.	VERIF.	APROV.
RESP. TÉCNICO:	HÉLEN BERNARDO PAGANI - ARQUITETA E URBANISTA CAU N° A165391-1	RESP. TÉCNICO:			
CONTRATO:		RESP. TÉCNICO:			
ELABORAÇÃO:	UNIVERSIDADE DO EXTREMO SUL CATARINENSE IPAT - Instituto de Pesquisas Ambientais e Tecnológicas Rodovia Gov. Jorge Lacerda, Km 4,5 - Bairro Sangão - Criciúma/SC Cx.Postal. 3167 - Fone/Fax (48) 3431 4500/ 3431 4540 CEP 88805-350				
CONTRATANTE:	GOVERNO MUNICIPAL DE SIDERÓPOLIS	PMS - PREFEITURA MUNICIPAL DE SIDERÓPOLIS AV. PRESIDENTE DUTRA, 01 - CENTRO 88860-000, SIDERÓPOLIS - SC			
OBRA:	REFORMA CEI PEQUENO PRÍNCIPE				
PROJETO:	PROJETO ARQUITETÔNICO				
CONTEÚDO:	CORTES				
PROJ:	IPARQUE/UNESC	ÁREA TOTAL:	342,47 m²	ENDEREÇO:	RUA 19, ESQUINA COM RUA 16 E RUA 03, BAIRRO RIO FIORITA, SIDERÓPOLIS SC.
ESCALA:	1 : 75	DESENHO:	MARIA FERNANDA E TAINARA	FOLHA:	L05/L05
DATA:	15/03/2023	N°:	033-PEX-PROJ-078-22-PE-PMS-DE-030-005-003-005		